

version **Française**

TOUS DROITS RÉSERVÉS



**Fit good**  
SINCE 1928

19282406RLWWW

# Fit good



# for

## Votre confort au travail, on y travaille !

### PRÈS D'UN SIÈCLE D'HISTOIRE

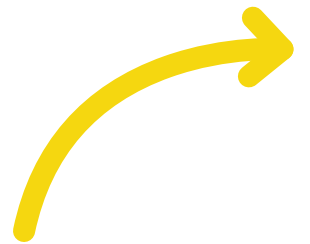
Rica Lewis est née en **1928** à Marseille en tant que marque de vêtements de travail, fournisseur de l'armée française. Initialement utilisé comme tissu de travail, le denim a permis à Rica Lewis de devenir le premier fabricant de jeans en France et l'un des premiers en Europe. **Le lien entre le denim et les vêtements de travail fait partie de notre ADN.**

### LES PERSONNES AU CENTRE

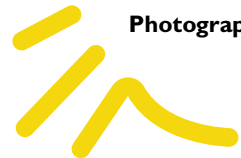
Nous créons nos produits en pensant à nos **consommateurs**. Nous avons un profond respect pour notre héritage et nous nous concentrons sur un design beau et fonctionnel.

### LÉGITIMITÉ, FIABILITÉ, STYLE, INNOVATION

**Qualité sans compromis, confiance établie** et un **design** font que chacun se sente partie intégrante d'une communauté inclusive.



# good job!



Photography ©Pataki Tamás

# Le workwear, c'est toute une histoire !



## ● TOUT COMMENCE EN 1873

Des pantalons en toile denim (l'ancêtre du jean) sont choisis pour leur robustesse et leur confort par la plupart des mineurs, des cowboys et des cheminots. Le workwear vient de naître.

## ● A PARTIR DE 1906, LA MODE SE MET AU PRO...

Alors que la révolution industrielle voit la prolifération de l'industrie et des usines, la vie des travailleurs devient de plus en plus éprouvante. Les fabricants de vêtements comprennent qu'il faut désormais penser des gammes adaptées à ces conditions spécifiques. C'est l'avènement du workwear. Une étiquette à l'arrière du jean en pur cuir, signe des vrais jeans capables de résister à l'eau et aux lavages.

## ● EN 1928...

Rica Levy international produit des vêtements pour l'armée et le workwear.

## ● EN 1947 RICA LEWIS ÉCRIT SA LÉGENDE...

Rica Lewis conçoit son premier jean en denim bleu, qui deviendra vite une pièce emblématique du workwear.



# Les normes parlent pour nous



## MARQUAGE CE

Il garantit la conformité aux normes de santé, de sécurité et de protection de l'environnement.

## EPI CATÉGORIE I

Nos vêtements sont des EPI destinés à protéger la personne des risques de dommages physiques mineurs, conformément à ce que stipule le décret législatif n° 475/92 qui classe les dispositifs de protection individuels.

## UNI EN ISO 20471

Cette norme accompagne nos vêtements capables de signaler la présence de leur utilisateur grâce à un matériaux fluorescent et des bandes réfléchissantes.

## EN ISO 13402-3:2017

Cette norme remplace UNI EN 13402 3:2013. Il désigne l'étiquetage basé sur les mensurations corporelles.

## ← UNE MARQUE PERSONNALISABLE

Nous proposons un service sur-mesure de marquage de vêtements afin de personnaliser les vêtements de travail aux couleurs de la société de ceux qui les portent. Ce marquage peut se faire sous forme de broderie ou de transfert sur certains produits de nos collections RICA LEWIS Workwear.



# Notre savoir-faire au service des pros



## Fibreflex®

### LES PERFORMANCES NE FONT PAS UN PLI

Réalisé à base de fils à noyau élastique combinés à d'autres matériaux comme le coton ou le polyester qui garantissent sa robustesse, ce tissus extensible offre une élasticité à toute épreuve qui résiste aux déformations et aux plis.

## YKK®

### LES MEILLEURS ZIPS DU MONDE

Les fermetures à glissière sont un élément clef des vêtements de travail. Sollicitées plusieurs fois dans la journée, elles doivent offrir la même maniabilité et robustesse au fil du temps. L'entreprise japonaise YKK® utilise des technologies de pointe pour assurer des produits de premier choix capables d'affronter les années sans jamais se gripper.



## Coats®

### DU COUSU MAIN

Nous sollicitons les fils industriels fabriqués par Coats®, référence mondiale en la matière. Leur fil associe un noyau de filaments de polyester haute résistance avec une couverture de coton qui assure une solidité inégalable et des coutures adaptées à des modèles aux critères exigeants en matière de résistance et de solidité.

# ENVIRONNEMENT, CONFIANCE ET SECURITE DU PRODUIT

**OEKO-TEX® STANDARD 100** est un système de test et de certification indépendant et cohérent à l'échelle mondiale pour les produits textiles bruts, semi-finis et finis à tous les niveaux de transformation et les accessoires utilisés. Si un article textile répond aux critères de test, il peut recevoir le label OEKO-TEX® STANDARD 100. Avec OEKO-TEX® STANDARD 100, vous faites savoir à vos clients du monde entier que vos produits ont été testés pour détecter les substances nocives.

Chaque composant du vêtement est testé par un laboratoire accrédité : le tissu, les fils, les boutons, les fermetures éclair, les imprimés...



## Eco vertueux avant l'heure...

### NOUS CONCEVONS DES PRODUITS PLUS DURABLES

Dès 2006, nous avons été les premiers à proposer un jeans en coton équitable labellisé Max Havelaar. Soucieux de préserver les ressources naturelles, nous avons mis au point Acquasave, processus de délavage spécifique naturel et non polluant que nous développons afin de l'utiliser sur 50% de notre production d'ici 2025. Parallèlement, nous veillons à utiliser des matériaux respectueux de l'environnement : nos cintres sont tous en plastique recyclés et recyclables. Nos packagings sont conçus en carton recyclé et recyclables pour limiter la production de déchets.

### NOUS ENCOURAGEONS UNE CONSOMMATION RESPONSABLE

Nous créons en priorité des produits intemporels, à porter en toutes saisons grâce auxquels nous revendiquons un faible taux de retour (7% versus 15% en moyenne sur l'ensemble du marché textile).

### NOUS ÉTABLISSONS UNE RELATION PRIVILÉGIÉE AVEC NOS DISTRIBUTEURS

Nos partenariats sont construits sur des relations de confiance durables et un partage de valeurs responsables.

### NOUS VEILLONS AU BIEN-ÊTRE DE NOS COLLABORATEURS

Pour éviter à nos collaborateurs de porter des volumes d'échantillons conséquents lors de leurs rendez-vous commerciaux, nous mettons à leur disposition des tablettes numériques, réduisant ainsi de 70% les volumes portés.

### NOUS LUTTONS CONTRE LA CORRUPTION

Nous veillons à sélectionner des fabricants et partenaires respectueux de nos valeurs RSE et leur faisons signer une chartre d'engagement, conforme notamment à la certification BSCI (Business Social Compliance Initiative).

### RESPONSABLES ET ENGAGÉS, PREUVES À L'APPUI

- Un contrôle strict des émissions de CO2
- Une gestion propres des déchets ou leur recyclage
- Aucune matière toxique utilisée
- Une consommation d'énergie maîtrisée
- Une utilisation réduite des ressources

« Rica Lewis est la première marque de textile française labellisée PME+, garantissant ses bonnes pratiques. »



# DENIM CORE

Experts du denim **depuis près d'un siècle**, nous proposons des pièces emblématiques de vêtements de travail: **DES PROFESSIONNELS AU SERVICE DES PROFESSIONNELS.**



**WORK**  
jean 5 poches



**CUTTER**  
Pantalon de travail  
Carpenter



**JOB**  
Pantalon de travail  
multipoches



**HAMMER**  
Pantalon de travail  
multipoches  
Poches pour genouillères  
Renforts style Cordura

**JOBPRO**  
Pantalon de travail  
multipoches  
Poches pour genouillères

**MOBTEC**  
Pantalon de travail  
multipoches  
Poches pour genouillères  
Tissu extensible léger et  
confortable

# PANTS



PRATIQUES



AJUSTABLES



RÉSISTANTS

CORE AREA pg.14



WORK Series



JOB Series

DENIM TECH AREA pg. 26



COLOR TECH AREA pg. 32



ZIP-OFF pg. 34



CUTTER Series





# WORK SERIES



## Jeans de travail

**WORK 1** | super stone washed (coupe droite ajustée)

**38 - 52** Fibreflex®

Jeans de travail, coupe droite ajustée, taille normale, braguette à fermeture éclair, denim stretch super stone washed, surpiqûres couleur tabac, 98% coton 2% élasthanne, 320 grammes.





**A** Jeans de travail

**WORK 2 | brut (coupe droite ajustée)**

**38 - 56 Fibreflex®**

Denim stretch, FIBREFLEX®, 99% coton 1% élasthanne, 9,5 oz / 322 grammes



**B** Jeans de travail

**WORK 3 | stone brossé (coupe droite ajustée)**

**38 - 54 Fibreflex®**

Denim stretch, FIBREFLEX®, 98% coton 2% élasthanne, 10,82 oz / 366 grammes

**A**

Jeans de travail, coupe droite ajustée, taille normale, braguette à fermeture éclair, denim stretch brut surpiqûres couleur tabac, 99% coton 1% élasthanne, 322 grammes.

**B**

Jeans de travail, coupe droite ajustée, taille normale, braguette à fermeture éclair, denim stretch stone brossé surpiqûres couleur tabac, 98% coton 2% élasthanne, 366 grammes.

**C**

Jeans de travail, coupe droite confort, taille normale, denim stretch stone brossé avec moustaches, poches arrières fantaisie, surpiqûres couleur tabac, 98% coton 2% élasthanne, 320 grammes.



**C** Jeans de travail

**WORK 8 | stone brossé (coupe droite confort)**

**38 - 52 Fibreflex®**

Denim stretch, FIBREFLEX®, 98% coton 2% élasthanne, 9,45 oz / 320 grammes



**CORE AREA: WORK SERIES**



**D**

Jeans de travail, coupe droite ajustée, taille normale, denim stretch noir surpiqûres noires, 98% coton 2% élasthanne, 385 grammes.

**E**

Jeans de travail, coupe droite confort, taille normale, denim stretch gris, surpiqûres ton sur ton, 98% coton 2% élasthanne, 317 grammes.



← **WORK 1**



**D** Jeans de travail

**WORK 9 | noir (coupe droite ajustée)**

**38 - 52 Fibreflex®**

Denim stretch, FIBREFLEX®, 98% coton 2% élasthanne, 385 grammes



**E** Jeans de travail

**WORK 11 | gris (coupe droite confort)**

**38 - 52 Fibreflex®**

Denim stretch, FIBREFLEX®, 98% coton 2% élasthanne, 9,35 oz / 317 grammes

**WORK series**



# CUTTER SERIES

CORE AREA: CUTTER SERIES



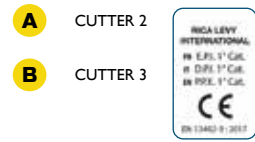
## Pantalon de travail coupe confort

**CUTTER 1** | stone washed foncé (coupe confort )

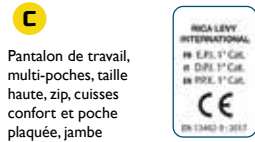
**36 - 52** Fibreflex®

Pantalon de travail style charpentier coupe confort en denim stretch FIBREFLEX®. Poches américaines extra larges et grandes poches arrière, poche utilitaire cargo sur le côté gauche avec fermeture velcro et porte-outils sur la poche droite. Denim légèrement délavé, fils contrastés couleur mastic clair.





**A** CUTTER 2  
**B** CUTTER 3  
 Pantalon de travail style charpentier coupe confort en denim stretch FIBREFLEX®. Poches américaines extra larges et grandes poches arrière, poche utilitaire cargo sur le côté gauche avec fermeture velcro et por-te-outils sur la poche droite.



**C**  
 Pantalon de travail, multi-poches, taille haute, zip, cuisses confort et poche plaquée, jambe droite, canvas stretch Fibreflex®, 98% coton 2% élasthanne, 270 grammes.

**A** **Pantalon de travail coupe confort**  
 CUTTER 2 | stone washed surteint dirty  
 36 - 52 Fibreflex®  
 Pantalon de travail style charpentier en denim stretch FIBREFLEX®, 98% coton, 2% élasthanne - 10,82 oz / 366 grammes.

**B** **Pantalon de travail coupe confort**  
 CUTTER 3 | stone washed  
 36 - 52 Fibreflex®  
 Pantalon de travail style charpentier en denim stretch FIBREFLEX®, 98% coton, 2% élasthanne - 10,82 oz / 366 grammes.



**C** **Pantalon de travail**  
 CARP 531 | beige  
 38 - 52 Fibreflex®  
 Canvas stretch Fibreflex®, 98% coton 2% élasthanne, 270 grammes.



CORE AREA: CUTTER SERIES ←



← CARP 531



CUTTER series



# JOB series

## CORE AREA: JOB SERIES



### Jeans de travail multi-poches stretch

JOB | denim stone brosse

36 - 52 Fibreflex®

Jeans de travail, multi-poches, taille haute, double ceinture intérieure avec élastique "antidérapant", braguette zippée, cuisse confort avec poche pour téléphone portable, jambe droite avec pinces aux genoux, denim stretch Fibreflex® stone brosse, 98% coton 2% élasthanne, 366 grammes.





**A** Jeans multi-poches stretch

JOBA | denim brut

38 - 52 Fibreflex®

Denim stretch, FIBREFLEX®, 98% coton 2%élasthanne. 10,82 oz / 366 grammes



**B** Jeans multi-poches stretch

JOBODY | dirty

36 - 52 Fibreflex®

Denim stretch, FIBREFLEX®, 98% coton 2%élasthanne. 10,82 oz / 366 grammes

- A** JOBA
- B** JOBODY
- C** JOBGR



Jeans multi-poches, taille haute, double ceinture intérieure avec élastique "antidérapant", braguette zippée, cuisse confort avec poche pour téléphone portable, jambe droite avec pinces aux genoux, denim stretch Fibreflex®



**D** Jeans multi-poches stretch

JOBC 49E | vert olive

36 - 52 Fibreflex®

Denim stretch, FIBREFLEX®, 81% coton 17% polyester 2% élasthanne. 280 grammes



**E** Jeans multi-poches stretch

JOBC 288 | gris charbon

36 - 52 Fibreflex®

Denim stretch, FIBREFLEX®, 98% coton 2%élasthanne. 10,82 oz / 280 grammes

- D** JOBC 49E
- E** JOBC 288
- F** JOBC 54I
- G** JOBC 270



Jeans de travail, multi-poches, taille haute, double ceinture intérieure avec élastique "antidérapant", braguette zippée, cuisse confort avec poche pour téléphone portable, jambe droite avec pinces aux genoux, twill stretch Fibreflex®



**C** Jeans multi-poches stretch

JOBGR | gris

38 - 52 Fibreflex®

Denim stretch, FIBREFLEX®, 98% coton 2%élasthanne. 9,35 oz / 317 grammes

← JOB



**F** Jeans multi-poches stretch

JOBC 54I | tabac

36 - 52 Fibreflex®

Denim stretch, FIBREFLEX®, 98% coton 2%élasthanne. 10,82 oz / 280 grammes



**G** Jeans multi-poches stretch

JOBC 270 | gris clair

36 - 52 Fibreflex®

Denim stretch, FIBREFLEX®, 98% coton 2%élasthanne. 10,82 oz / 280 grammes

**JOB series**



# DENIM TECH



## Jeans multi-poches stretch avec emplacements pour genouillères

JOBPRO | denim stone brossé

38 - 52 Fibreflex®

Jeans multi-poches, taille haute, double ceinture intérieure avec élastique "antidérapant", braguette zippée, cuisse confort avec poche pour téléphone portable, jambe droite avec pinces aux genoux, emplacement pour insertion de genouillères, denim stretch Fibreflex® stone brossé. Entrejambe 87 cm pour la taille 42. 98% coton 2% élasthanne - 366 grammes.





**A** **Pantalon fonctionnel en denim**

HAMMER 1 | stone washed brossé

38 - 50 FibreFlex®

Denim stretch FIBREFLEX®. Coupe ample confortable 98% coton, 2% élasthanne - 10,82 oz / 366 grammes.



**B** **Pantalon fonctionnel en denim**

HAMMER 2 | blue/black surteint

38 - 50 FibreFlex®

Denim stretch FIBREFLEX®. Coupe ample confortable 98% coton, 2% élasthanne - 10,82 oz / 366 grammes.

**A** HAMMER 1

**B** HAMMER 2



Pantalon fonctionnel en denim stretch FIBREFLEX®. Coupe ample confortable, ceinture avec élastique interne griffé. Poches multifonctions et porte-outils sur le côté, renforts et bas de jambe arrière en toi le robuste de style Cordura. Ouvertures pour insertion de genouillères avec rabat, renforcées en toile robuste de style Cordura. Passant centrale arrière extra large et anneau porte-clés sur la ceinture avant.

**C** HARDY



Pantalon fonctionnel en tissu stretch FIBREFLEX®. Coupe ample confortable, ceinture avec élastique interne griffé. Poches multifonctions et porte-outils sur le côté, renforts et bas de jambe arrière en toile robuste de style Cordura. Ouvertures pour insertion de genouillères avec rabat, renforcées en toile robuste de style Cordura. Passant centrale arrière extra large et anneau porte-clés sur la ceinture avant. Détails de coutures d'arrêt jaunes.



**C** **Pantalon fonctionnel coupe ample confortable**

HARDY | anthracite

38 - 52 FibreFlex®

Coupe ample confortable 98% coton, 2% élasthanne - 290 grammes.

JOBPRO →



← HAMMER 1

DENIM TECH



# DENIM TECH

## DENIM TECH AREA



### Pantalon de travail coupe classique

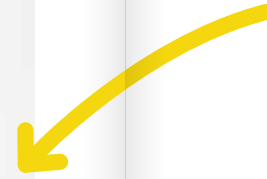
**MOBTEC** | stone washed brossé surteint

**38 - 52** Fibreflex®



Pantalon de travail coupe classique en denim stretch FIBREFLEX® léger. Grandes poches, poche téléphone et diverses poches utilitaires. Passants extra larges, dont une avec anneau. Ceinture avec élastique interne logoté. Empiècements contrastés en tissu stretch pour plus de confort au niveau des hanches et de l'empiecement dos. Poche pour insertion de genouillères. Denim stone washed brossé et surteint. - 78% coton 20% polyester 2% élasthanne. 9 oz / 305 grammes.





# COLOR TECH

## COLOR TECH AREA



**A** Pantalon de travail coupe droite

MOBILOS 484 | kaki

38 - 52 Fibreflex®

67% polyester, 30% coton, 3% élasthanne. 220 grammes

**B** Pantalon de travail coupe droite

MOBILOS 270 | gris

38 - 52 Fibreflex®

67% polyester, 30% coton, 3% élasthanne. 220 grammes



**C** Pantalon technique en microfibre

LONGTEC 288 | anthracite

38 - 52

100% polyester. 150 grammes

**D** Pantalon technique en microfibre

LONGTEC 49P | kaki

38 - 52

100% polyester. 150 grammes



**A** MOBILOS 484

**B** MOBILOS 270



Pantalon de travail coupe droite normé CE EPI 1ère catégorie, taille haute, coupe conforme à la norme européenne CE EN:13402-3:2017, braguette zippée, inserts extensibles sur les côtés jusqu'au genou et sur la fourche arrière offrant liberté de mouvement et confort. Ceinture doublée avec ruban élastique antidérapant. Larges passants de ceinture dont 1 avec anneau plastique. Coutures de sécurité robustes en triple aiguilles. Genoux avec découpe pour insertion de genouillères. Grandes poches avec soufflet, poche latérale fermée par velcro pour le téléphone, poche pour mètre et marteau sur l'autre côté, 2 poches "soufflet" à rabat sur l'arrière. Stretch FIBREFLEX®

**C** LONGTEC 288

**D** LONGTEC 49P



Pantalon technique multi-poches, normé CE EPI 1ère catégorie, en microfibre stretch dense et respirante. Ceinture élastiquée à l'arrière qui garantit un maximum de confort à la taille, et avec intérieur anti-glisse pour une excellente tenue. Empiècement arrière renforcé. Grandes poches à rabat sur l'arrière, double poche à rabat sur le côté droit avec fermeture velcros, poche zippée sur la cuisse gauche, impression de la marque sur le haut de la cuisse gauche, le long de la couture. Passants XXL sur l'arrière, avec points d'arrêts renforcés, ainsi que sur toutes les coutures des poches et de la braguette.



COLOR TECH AREA



**A** Pantalon de travail modulable 2 en 1  
 CONVERT 290 | noir  
 38 - 50 FibreFlex®  
 99% coton 1% élasthanne. 270 grammes

**C** Blouson coupe bomber coupe 2 en 1  
 TWIN | gris charbon  
 IT : S - XXL  
 100% polyester. 311 grammes



**B** Pantalon de travail modulable 2 en 1  
 CONVERT 49N | vert olive  
 38 - 50 FibreFlex®  
 99% coton 1% élasthanne. 270 grammes



**A** CONVERT 290  
**B** CONVERT 49N  
 RICA LEWIS INTERNATIONAL  
 CE  
 EN 13442-1:2017

Pantalon de travail modulable 2 en 1, multipoches, coupe confort standard en tissu ripstop stretch FIBREFLEX®. Possibilité de le transformer en bermuda grâce à un zip caché. Ceinture renforcée avec élastique interne griffé, passant arrière extra large. Poches pratiques et grandes à l'avant et à l'arrière, poches latérales pour outils et crochet marteau. Longueur de jambe réglable grâce au double ourlet.

**C** TWIN  
 RICA LEWIS INTERNATIONAL  
 CE  
 EN 13442-1:2017

Blouson coupe bomber coupe 2 en 1. Possibilité de transformer en gilet sans manches avec un zip caché, matelassage en losanges, col montant, poignets et bas côtelés. Poches zippées sur le côté et sur la poitrine gauche et une poche téléphone sur la manche gauche. Zip frontal bicolore jaune + noir et tirette en caoutchouc personnalisée. Passepoil réfléchissant inséré dans la coutures des épaules et du dos de la manche. Renforts de coudes en toile robuste de style Cordura contrasté.

ZIP-OFF



LÉGER



AGILE



# BERMUDA



# SUNJOB SERIES

## BERMUDA: SUNJOB SERIES



### Bermuda de travail multi-poches

SUNJOBA | denim stone brosse

38 - 48 Fibreflex®

Bermuda de travail multi-poches, taille haute, double ceinture intérieure avec élastique "antidérapant", braguette zippée, cuisse confort avec poche pour téléphone portable, denim stone brosse stretch Fibreflex®.  
Coton 99% - Elasthanne 1% - 322 grammes.





**A** Bermuda de travail multi-poches

SUNJOB D | denim dirty

38 - 48 Fibreflex®

99% coton 1%élasthanne. 9.5 oz / 322 grammes



**B** Bermuda de travail multi-poches

SUNJOB 49E | vert militaire

38 - 48 Fibreflex®

98% coton 2%élasthanne. 242 grammes



**C** Bermuda de travail multi-poches

SUNJOB 270 | gris

38 - 48 Fibreflex®

99% coton 1%élasthanne. 9.5 oz / 242 grammes



**D** Bermuda de travail multi-poches

SUNJOB 518 | beige

38 - 48 Fibreflex®

99% coton 1%élasthanne. 9.5 oz / 242 grammes

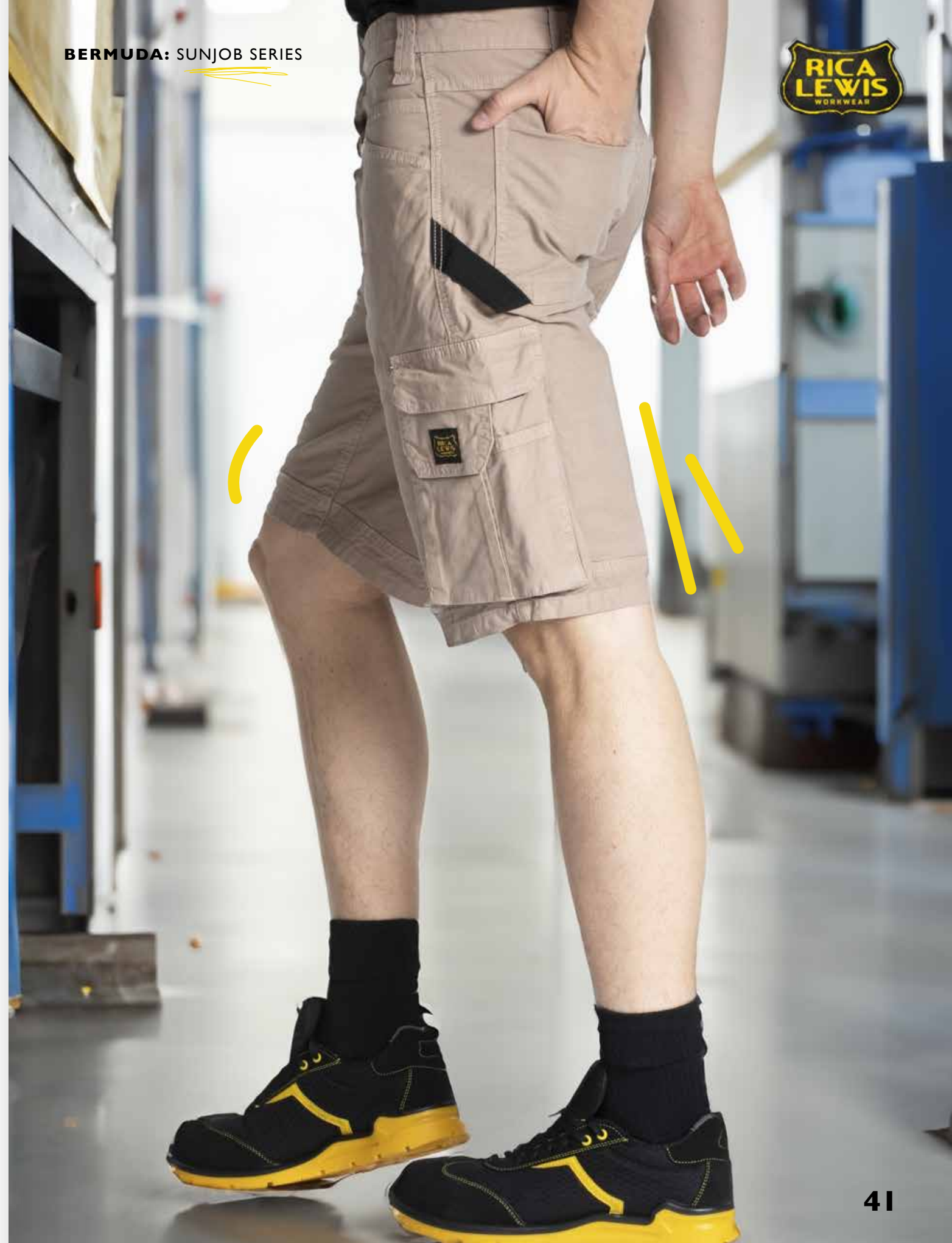
- A** SUNJOB D
- B** SUNJOB 49E
- C** SUNJOB 270
- D** SUNJOB 518



Bermuda de travail multi-poches, taille haute, double ceinture intérieure avec élastique "antidérapant", braguette zippée, cuisse confort avec poche pour téléphone portable.

**SUNJOB series**

**BERMUDA: SUNJOB SERIES**





**BERMUDA: MOBIS SERIES  
BERTEC SERIES**



**MOBIS series**



**A Bermuda de travail**

MOBIS 484 | kaki

38 - 48 Fibreflex®

67% polyester 30% coton 3% élasthanne. 220grammes



**B Bermuda de travail**

MOBIS 270 | gris

38 - 48 Fibreflex®

67% polyester 30% coton 3% élasthanne. 220grammes

**A** MOBIS 484

**B** MOBIS 270



Bermuda taille haute normé CE EPI Ière catégorie, inserts extensibles sur l'arrière et l'entrejambe offrant liberté de mouvement et confort. Ceinture doublée avec ruban élastique antidérapant, un passant avec anneau plastique, poches soufflet zippées sur les côtés, 2 poches arrière. Stretch FIBREFLEX®.

**BERTEC series**



**C Bermuda technique en microfibre**

BERTEC 288 | anthracite

38 - 48

100% polyester. 150 grammes



**D Bermuda technique en microfibre**

BERTEC 49P | kaki

38 - 48

100% polyester. 150 grammes

**C** BERTEC 288

**D** BERTEC 49P



Bermuda technique multi-poches en microfibre stretch dense et respirante. Ceinture élastiquée à l'arrière qui garantit un maximum de confort à la taille, et avec intérieur anti-glisse pour une excellente tenue. Empiècement arrière renforcé. Grandes poches à rabat sur l'arrière, double poche à rabat sur le côté droit avec fermeture velcros, poche zippée sur la cuisse gauche, impression de la marque sur le haut de la cuisse gauche, le long de la couture. Passants XXL sur l'arrière, avec points d'arrêts renforcés, ainsi que sur toutes les coutures des poches et de la braguette.



TWIN →

← ALLIN 1



CONFORTABLE



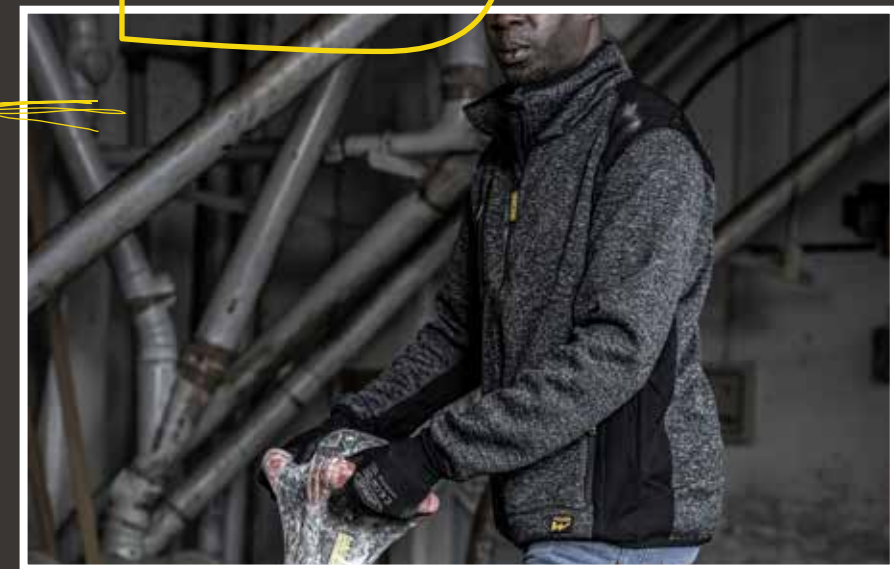
ADAPTABLE



RÉSISTANT



# TWO PDS





# TOPS



## Veste softshell coupe-vent avec gilet interne amovible

ALLINI | noir **S - XXL**



Veste softshell coupe-vent avec gilet matelassé sans manches interne amovible. Grandes poches avant avec fermeture zippée et renforts robustes en toile de style Cordura. Poche téléphone sur la manche gauche en toile robuste de style cordura. Détails passepoil jaune fluo. Zip frontal à double curseur bicolore jaune + noir et tirette principale en caoutchouc personnalisée. Fermeture par bouton-pression caché. Capuche de service jaune amovible au niveau du col avec fermeture éclair invisible. Détails/renforts en toile robuste de style cordura ton sur ton. Gilet intérieur matelassé sans manches avec poches passepoilées et fermeture éclair bicolore jaune + noir sur le devant.





**A** **Veste polaire entièrement zippée**

WAFT 290 | noir

S - XXL

100% polyester. 280 grammes



**B** **Veste polaire entièrement zippée**

WAFT 645 | jaune

S - XXL

100% polyester. 280 grammes

- A** WAFT 290
- B** WAFT 645



Veste polaire entièrement zippée. Col montant. Coudes renforcés en reps de nylon. Inserts en maille respirante sur les épaules, les côtés et la longueur intérieure des manches. Poches latérales et poche utilitaire avec fermeture éclair sur la poitrine en reps de nylon. Col, bas et poignets maintenus par une finition élastiquée noire. Fermeture éclair thermo-moulée pression jaune et noir. Logo de marque imprimé en gomme haute densité sur la poitrine.



**C** **Sweat en micro-polaire**

WISP 290 | noir

S - XXL

100% polyester. 240 grammes

- C** WISP 290



Sweat en micro-polaire gaufrée avec application de maille respirante sur les épaules et couture de renfort sur la poitrine. Col camionneur, avec fermeture éclair bicolore thermo-moulée. Coudes renforcés, surpiqûres contrastées. Col, bas du vêtement et poignets maintenus par une finition élastiquée noire. Logo de marque imprimé sur la poitrine.

**POLAIRE RESPIRANT**



- Capacité à garder le corps au sec et au frais
- Confort et performances supérieures



**TOPS**



**A** Gilet sans manche molleton tricoté avec avant matelassé

ARCHIE 28Z | gris

S - XXL

100% polyester. 300 grammes



**B** Gilet sans manche molleton tricoté avec avant matelassé

ARCHIE 49Z | vert

S - XXL

100% polyester. 300 grammes

**A** ARCHIE 28Z

**B** ARCHIE 49Z



Gilet sans manches à col montant, fermeture zippée, coupe confort. 2 poches zippées sur les côtés. Avant en polyester matelassé, col, côtés et dos en molleton tricoté 100% polyester, 300 grammes. Épaules renforcées en polyester oxford à motif avec surpiqûres contrastées. Bord des manches et du bas du gilet avec une finition en matière extensible pour un ajustement optimal.



**C** Sweat molleton tricoté avec inserts en stretch

RICHIE 28Z | gris

S - XXL

100% polyester. 300 grammes



**D** Sweat molleton tricoté avec inserts en stretch

RICHIE 49Z | vert

S - XXL

100% polyester. 300 grammes

**C** RICHIE 28Z

**D** RICHIE 49Z



Sweat zippé à col montant, en molleton tricoté, coupe confort EPI 1ère catégorie. 2 poches latérales et poche téléphone sur la poitrine, fermée par zip inversé, 2 grandes poches internes. Inserts en tissu extensible noir de 65 grammes sur les côtés et sur les épaules. Surpiqûres avec fil contrasté aux épaules. Les bords du col, des manches et le bas du sweat ont une finition en matière extensible pour plus de confort. Intérieur molletonné, 100% polyester 300 grammes.



**E** Sweat de travail

FULLZIP 390 | marine

S - XXL

65% coton, 35% polyester. 310 grammes



**F** Sweat de travail

FULLZIP 26M | gris chiné

S - XXL

65% coton, 35% polyester. 310 grammes

**E** FULLZIP 390

**F** FULLZIP 26M



Sweat zippé, coupe conforme à la norme européenne CE EN:13402-3:2017. Col en maille côtelé 1x1 avec petite bordure contrastante, poignets et bas en maille côtelée 1x1. Fermeture éclair colorée. Deux poches passepoilées sur les côtés avec fermeture velcro. Épaules renforcées par des surpiqûres colorées. Molleton brossé.



← RICHIE





**A T-shirt en jersey**

SIGNATS 288 | gris charbon

S-XXL

100% Coton. 150 grammes

**B T-shirt en jersey**

SIGNATS 49N | vert olive

S-XXL

100% Coton. 150 grammes



**C Polo manches courtes, coupe droite confort**

POLTEC 288 | gris charbon

S-XXL

100% coton. 220 grammes



POLTEC →

**A**

SIGNATS 288



T-shirt manches courtes, col rond, grand print identitaire de marque sur l'avant.

**C**

POLTEC 288



Polo manches courtes, coupe droite confort, col et manches côtelées, bord des manches et du col dans un coloris contrasté, poche plaquée côté cœur avec fermeture éclair, impression 3D du logo de la marque au-dessus de la poche. Demi-lune et patte de boutonnage doublée de chambray.

**TOPS**



← ALLIN 1

← SIGNATS



# WOMAN



ÉLÉGANT



ADAPTABLE



PRATIQUE



# BETTY series



## Jeans de travail multi-poches femme

BETTY | denim stone washed brossé

36 - 46 Fibreflex®



Pantalon de travail, coupe féminine et moderne, arrondie sur les hanches, jambe droite et confortable au niveau du genou. Taille élastique invisible avec personnalisation sur la ceinture permettant un bon maintien du pantalon. Grandes poches avant et arrière, plus une poche latérale pour le mètre et sangle porte-marteau s'inspirant des vêtements de travail traditionnels. Denim stretch stone washed brossé, 98% coton 2% élasthanne - 366 grammes.



**A** **Jeans de travail multi-poches**

BETTYA | denim brut

36 - 46 Fibreflex®

98% coton, 2% élasthanne - 10,82 oz / 366 grammes

**B** **Jeans de travail multi-poches**

BETTYC | gris charbon

36 - 46 Fibreflex®

81% coton, 17% polyester, 2% élasthanne - 280 grammes

**A** BETTYA

Pantalon de travail, coupe féminine et moderne, arrondie sur les hanches, jambe droite et confortable au niveau du genou. Taille élastique invisible avec personnalisation sur la ceinture permettant un bon maintien du pantalon. Grandes poches avant et arrière, plus une poche latérale pour le mètre et sangle porte-marteau s'inspirant des vêtements de travail traditionnels. Denim stretch brut

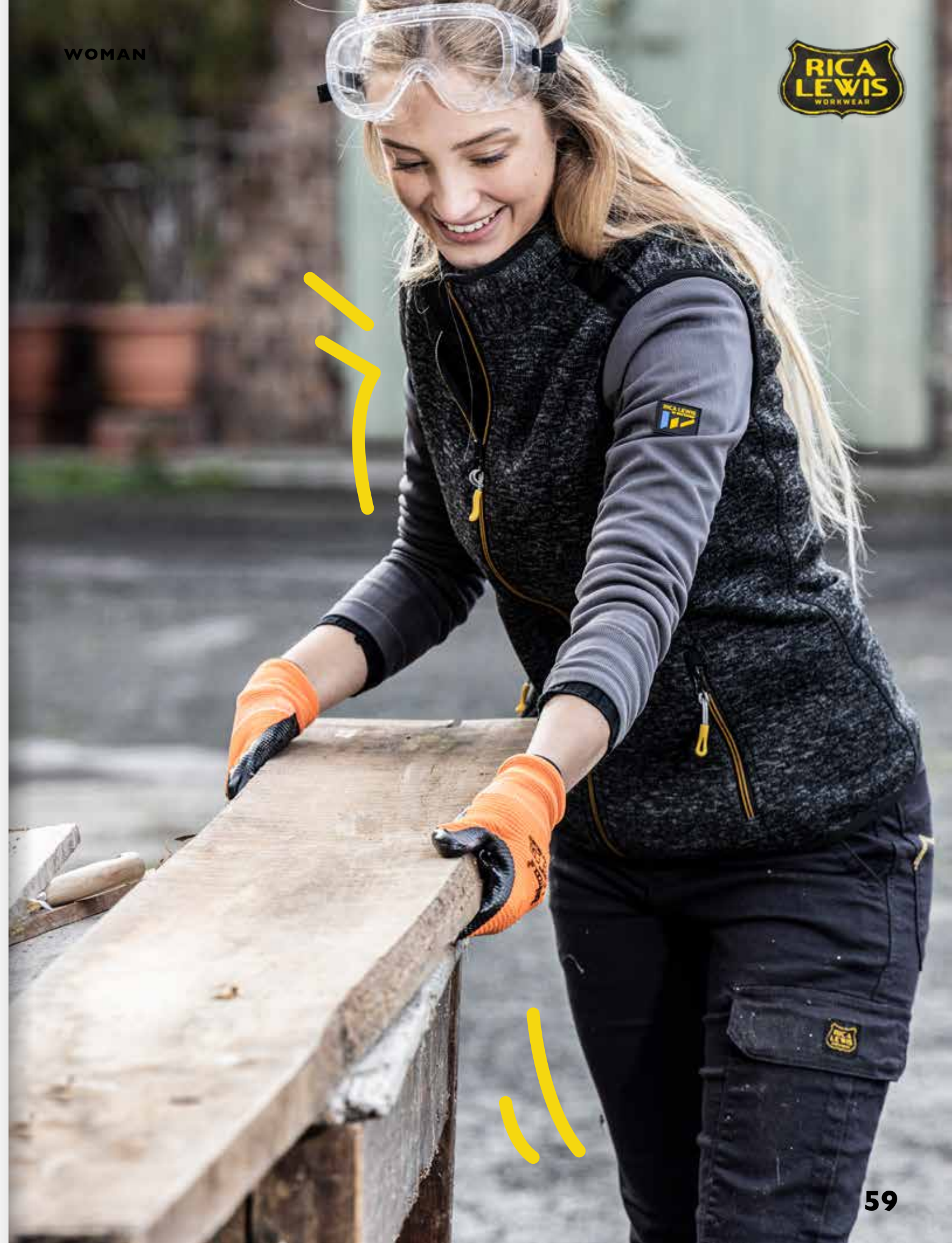


**B** BETTYC

Pantalon de travail, coupe féminine et moderne, arrondie sur les hanches, jambe droite et confortable au niveau du genou. Taille élastique invisible avec personnalisation sur la ceinture permettant un bon maintien du pantalon. Grandes poches avant et arrière, plus une poche latérale pour le mètre et sangle porte-marteau s'inspirant des vêtements de travail traditionnels. Gabardine stretch.



**BETTY series**





FIABLE



SOLIDE

# ACCESSOIRES



**A** CAPTAIN 590

Ceinture en cuir véritable (mouton), boucle acier, longueur ajustable, surpiqûres contrastées, imprimé sur la boucle et le bout de la ceinture. 100% leather



**A** Ceinture en cuir

CAPTAIN 590 | marron  
110 - 135 cm



**B** Ceinture en toile

ADMIRAL 290 | noir  
110 - 135 cm

**B** ADMIRAL 290

Ceinture en toile 100% polyester, boucle coulissante en acier brossé type militaire avec logo gravé.



**C** Bonnet

CADET 390 | bleu  
taille unique  
30% laine 70% acrylique.

**C** CADET 390



**D** Bonnet

CADET 290 | noir  
taille unique  
30% laine 70% acrylique.

**D** CADET 290

**E** CADET 49E

Bonnet côtelé, avec revers.



**E** Bonnet

CADET 49E | vert kaki  
taille unique  
30% laine 70% acrylique.



**A Lot de 3 paires de chaussette basses**

**SOCKSN** | NOIR avec bandes jaune/orange/rouge  
39-42 / 43-46

45% coton, 28% polyester,  
25% polyamide, 2% élasthanne



**B Lot de 3 paires de mi-chaussettes**

**SOCKMN** | NOIR avec bandes jaune/orange/rouge  
39-42 / 43-46

50% coton, 36% polyester,  
12% polyamide, 2% élasthanne



**C Lot de 3 paires de chaussettes type tennis**

**SOCKLN** | NOIR avec bandes jaune/orange/rouge  
39-42 / 43-46

50% coton, 36% polyester,  
12% polyamide, 2% élasthanne

**A SOCKSN**

Lot de 3 paires de chaussettes basses, pointe et talon renforcés, coton régénéré éponge 12/1 (ecorecycling), haut élastiqué, logo sur le dessus des orteils, fabriqué sur aiguilles 108/120, contient du nylon.  
50% coton 36% polyester 12% polyamide 2% élasthanne.

**B SOCKMN**

Lot de 3 paires de mi-chaussettes, pointe et talon renforcés, coton régénéré éponge 12/1 (ecorecycling), haut élastiqué, logo sur le dessus des orteils, fabriqué sur aiguilles 108/120, contient du nylon.  
50% coton 36% polyester 12% polyamide 2% élasthanne.

**C SOCKLN**

Lot de 3 paires de chaussettes type tennis, pointe et talon renforcés, coton régénéré éponge 12/1 (ecorecycling), haut élastiqué, logo sur le côté, fabriqué sur aiguilles 108/120, contient du nylon.  
50% coton 36% polyester 12% polyamide 2% élasthanne

**ACCESSORIES**

**Solutions display**

**GUIDE DES TAILLES**

**CONTACTS**

**TABLEAU DÉTAILLÉ DES PRODUITS**





# Solutions display



**1 Imagerie**  
L 100 cm x H 33 cm

**2 Présentoir accessoires**  
42 PCS - L 50 cm x H 158 cm

**3 Jambes cartonnées**  
L 40 cm x H 110 cm

**4 Mur**  
90 PCS - 100 PCS  
L 100 cm x P 46,5 cm x H 205 cm

**5 Mini gondole à roulettes**  
80 PCS - L 80 cm x P 60 cm x H 131 cm



**Cross display**  
96 PCS - 100 PCS  
L 98 cm x P 98 cm x H 154 cm



**Display cartonné**  
80 PCS - 60 PCS  
L 80 cm x P 39 cm x H 149 cm



# Présence digitale

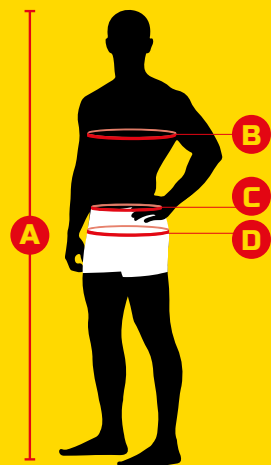
@ricalewisworkwear



E-commerce: [www.ricalewisworkwear.com](http://www.ricalewisworkwear.com)

# Guide des tailles Homme

- A Longueur du corps**  
Du haut de la tête aux pieds.
- B Poitrine**  
Circonférence mesurée au point le plus large du buste.
- C Taille**  
Circonférence de la taille mesurée sur la ligne naturelle au-dessus du nombril.
- D Hanche**  
Circonférence des hanches mesurée au point le plus large du bassin.



## Guide des tailles - modèles normés E.P.I

	<b>IT</b>	44	46	48	50	52	54	56	58	60
	<b>FR</b>	36	38	40	42	44	46	48	50	52
	<b>EU/DE</b>	44	46	48	50	44	54	56	58	60
	<b>USA</b>	29	30	31	33	34	36	38	40	42
		—	S	M	L	XL	XXL	—	—	—
<b>B Torace / Chest</b>	<b>cm</b>	—	86-94	94-102	102-110	110-118	118-129	—	—	—
	<b>inch</b>	—	34-37	37-40	40-43	43-46	46-51	—	—	—
<b>C Vita / Waist</b>	<b>cm</b>	74-78	78-82	82-86	86-90	90-94	94-98	98-102	102-106	106-110
	<b>inch</b>	29-30	30-33	33-34	34-35	35-37	37-38	38-40	40-42	42-43
<b>A Altezza / Height</b>	<b>cm</b>	156-164	164-172	172-180	180-188	188-196				
	<b>inch</b>	61-64	64-67	67-71	71-74	74-77				

## Guide des tailles standard (non E.P.I.)

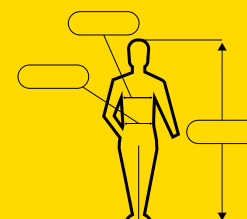
	<b>IT</b>	44	46	48	50	52	54	56	58	60	62	64
	<b>FR</b>	36	38	40	42	44	46	48	50	52	54	56
	<b>EU/DE</b>	44	46	48	50	52	54	56	58	60	62	64
	<b>USA</b>	29	30	31	33	34	36	38	40	42	44	46
		XS	S	M	L	XL	2XL	3XL				
<b>B Torace / Chest</b>	<b>cm</b>	88-92	92-96	96-100	100-104	104-108	108-112	112-116				
<b>C Vita / Waist</b>		74-78	78-82	82-86	86-90	90-94	94-98	98-102	102-106	106-112	112-118	118-124
<b>D Bacino / Hip</b>		94-98	98-102	102-106	106-110	110-114	114-118	118-122	122-126	126-132	132-138	138-142
<b>A Altezza / Height</b>		172-178	175-185	175-185	175-185	175-185	175-185	175-190				

# Guide des tailles Femme

- A Largeur d'épaules**  
Se prend d'une épaule à l'autre.
- B Dessus de poitrine**  
Se prend sous les aisselles et au dessus de la poitrine.
- C Tour de poitrine**  
Se prend bien horizontalement au niveau de la pointe des seins.
- D Tour de taille**  
Au creux de la taille.
- E Tour de bassin**  
Mesurez horizontalement à l'endroit le plus fort du fessier.
- F Tour de cuisse**  
Au plus fort de la cuisse, sans contracter le muscle ni plier la jambe.
- G Hauteur**



	<b>IT</b>	38	40	42	44	46	48	50	52
	<b>FR</b>	34	36	38	40	42	44	46	48
	<b>EU/DE</b>	32	34	36	38	40	42	44	46
	<b>USA</b>	24	26	28	30	32	34	36	38
		XS	S	M	L	XL	2XL		
<b>A Épaules</b>	<b>cm</b>	34-35	35-36	37-39	38-40	40-42	42-44		
<b>B Dessus poitrine</b>	<b>cm</b>	76-78	78-80	80-84	84-88	88-92	92-96	96-100	100-104
<b>C Poitrine</b>	<b>cm</b>	84-86	86-88	88-92	92-96	96-102	102-108	108-114	114-120
<b>D Tour de taille</b>	<b>cm</b>	62-65	65-68	68-70	70-74	74-78	78-84	84-90	90-96
<b>E Tour de bassin</b>	<b>cm</b>	86-88	88-94	94-98	98-102	102-106	106-112	112-118	118-124
<b>F Tour de cuisse</b>	<b>cm</b>	48-50	50-52	52-54	54-58	58-62	62-64	64-68	68-74
<b>G Hauteur</b>	<b>cm</b>	155-165	165-175	170-180					



EN 13402-3:2017

# TABLE ARTICULÉE

Page	Réf.	Couleur	Produit	Cod.Ind.	Matière	Poids	Taille	Temp. Lavage	Norme
<b>CORE AREA</b>									
<b>WORK series</b>									
15	WORK 1	390 BLEACH BLUE WITH HANDBRUSH		ALZ400 ZCSEM	98% coton 2% élasthanne	9,45 oz 320 grammes	38-52	30,0	-
16	WORK 2	290 black		ALSSW0 A2PUP	99% coton 1% élasthanne	9,5 oz 322 grammes	38-56	30,0	-
16	WORK 3	390 LIGHT BLUE WITH HANDBRUSH		ALSSW0 XJPUF	98% coton 2% élasthanne	10,82oz 366 grammes	38-54	30,0	-
16	WORK 8	390 DENIM MEDIO STONE WASHED BRUSH		AML1W0 GZSEM	98% coton 2% élasthanne	9,45 oz 320 grammes	38-52	30,0	-
17	WORK 9	290 BLACK		ALSSW0 I2RET	98% coton 2% élasthanne	385 grammes	38-52	30,0	-
17	WORK 11	290 GREY		AML1W0 DIRVM	98% coton 2% élasthanne	9,35 oz 317 grammes	38-52	30,0	-
<b>CUTTER series</b>									
19	CUTTER 1	390 STONE WASHED DARK		AMJ700 CIPUF	98% coton 2% élasthanne	10,82oz 366 grammes	36-52	30,0	D.P.I. / P.P.I. 1° Cat. CE EN:13402-3:2017
20	CUTTER 2	390 STONE WASHED OVERDYED DIRTY		AMJ700 OHPUF	98% coton 2% élasthanne	10,82oz 366 grammes	36-52	30,0	D.P.I. / P.P.I. 1° Cat. CE EN:13402-3:2017
20	CUTTER 3	390 STONE WASHED		AMJ700 DAPUF	98% coton 2% élasthanne	10,82oz 366 grammes	36-52	30,0	D.P.I. / P.P.I. 1° Cat. CE EN:13402-3:2017
20	CARP 531	531 BEIGE		AMJ700 I2SCE	98% coton 2% élasthanne	270 grammes	38-52	30,0	D.P.I. / P.P.I. 1° Cat. CE EN:13402-3:2017

Page	Réf.	Couleur	Produit	Cod.Ind.	Matière	Poids	Taille	Temp. Lavage	Norme
<b>WORK series</b>									
23	JOB	390 STONED		AML300 ZCPIUF	98% coton 2% élasthanne	10,82 oz 366 grammes	36-52	30,0	D.P.I. / P.P.I. 1° Cat. CE EN:13402-3:2017
24	JOBA	390 DARK WASH		AML300 A2PUP	98% coton 2% élasthanne	10,82 oz 366 grammes	38-52	30,0	D.P.I. / P.P.I. 1° Cat. CE EN:13402-3:2017
24	JOB DY	390 VINTAGE DIRTY WASH		AML300 OHPUF	98% coton 2% élasthanne	10,82 oz 366 grammes	36-52	30,0	D.P.I. / P.P.I. 1° Cat. CE EN:13402-3:2017
24	JOBGR	290 GREY		AML300 ZCRVM	98% coton 2% élasthanne	9,35 oz 317 grammes	38-52	30,0	D.P.I. / P.P.I. 1° Cat. CE EN:13402-3:2017
25	JOB 49E	49E MILITARY GREEN		AML300 I2SIA	81% coton 17% polyester 2% élasthanne	280 grammes	36-52	30,0	D.P.I. / P.P.I. 1° Cat. CE EN:13402-3:2017
25	JOB 288	288 DARK GREY		AML300 I2SIA	81% coton 17% polyester 2% élasthanne	280 grammes	36-52	30,0	D.P.I. / P.P.I. 1° Cat. CE EN:13402-3:2017
25	JOB 541	541 TOBACCO		AML300 I2SIA	81% coton 17% polyester 2% élasthanne	280 grammes	36-52	30,0	D.P.I. / P.P.I. 1° Cat. CE EN:13402-3:2017
25	JOB 270	270 GREY		AML300 I2SIA	81% coton 17% polyester 2% élasthanne	280 grammes	36-52	30,0	D.P.I. / P.P.I. 1° Cat. CE EN:13402-3:2017
<b>DENIM TECH</b>									
27	JOBPRO	390 BLUE		AML3K0 XJPUF	98% coton 2% élasthanne	10,82 oz 366 grammes	38-52	30,0	D.P.I. / P.P.I. 1° Cat. CE EN:13402-3:2017
28	HAMMER 1	390 STONE WASHED BRUSHED		ANJ300 ZCPIUF	98% coton 2% élasthanne	10,82 oz 366 grammes	38-50	30,0	D.P.I. / P.P.I. 1° Cat. CE EN:13402-3:2017
28	HAMMER 2	390 OVERDYED BLUE/BLACK		ANJ300 IHPUF	98% coton 2% élasthanne	10,82 oz 366 grammes	38-50	30,0	D.P.I. / P.P.I. 1° Cat. CE EN:13402-3:2017
28	HARDY	288 DARK GREY		ANJ300 I2SEU	98% coton 2% élasthanne	290 grammes	38-52	30,0	D.P.I. / P.P.I. 1° Cat. CE EN:13402-3:2017

Page	Réf.	Couleur	Produit	Cod.Ind.	Matière	Poids	Taille	Temp. Lavage	Norme
31	MOBTEC	 390 STONE WASHED BRUSHED OVERDYED		AMV700 XJSMV	78% coton 20% polyester 2% élasthanne	9 oz 305 grammes	38-52	30,0	D.P.I. / P.P.I. 1° Cat. CE EN:13402-3:2017
<b>COLOR TECH</b>									
33	MOBILOS 484	 484 GREEN		AMV700 00SMX	67% polyester 30% coton 3% élasthanne	220grammes	38 - 52	30,0	D.P.I. / P.P.I. 1° Cat. CE EN:13402-3:2017
33	MOBILOS 270	 270 GREY		AMV700 00SMX	98% coton 2% élasthanne	10,82 oz 366 grammes	38 - 52	30,0	D.P.I. / P.P.I. 1° Cat. CE EN:13402-3:2017
33	LONGTEC	 288 GREY		ANN000 00 SMT	100% polyester	150 grammes	38 - 52	30,0	D.P.I. / P.P.I. 1° Cat. CE EN:13402-3:2017
33	LONGTEC 49P	 49P KAKI		ANN000 00 SMT	100% polyester	150 grammes	38 - 52	30,0	D.P.I. / P.P.I. 1° Cat. CE EN:13402-3:2017
<b>ZIP OFF</b>									
35	CONVERT 290	 290 BLACK		ANN200 I2AXX	98% coton 2% élasthanne	270 grammes	38 - 50	30,0	D.P.I. / P.P.I. 1° Cat. CE EN:13402-3:2017
35	CONVERT 49N	 49N MILITARY GREEN		ANN200 I2AXX	98% coton 2% élasthanne	270 grammes	38 - 50	30,0	D.P.I. / P.P.I. 1° Cat. CE EN:13402-3:2017
35	TWIN	 288 DARK GREY		F82900 0SMZ	100% polyester	311 grammes	S-XXL	30,0	CE EN:13402-3:2017
<b>BERMUDA</b>									
39	SUNJOBA	 390 STONED		BAI300 ZCPUP	99% coton 1%élasthanne	9,5 oz 322 grammes	38 - 48	30,0	CE EN:13402-3:2017
40	SUNJOB D	 290 STONE WASHED DIRTY		BAI300 YNPUP	99% coton 1%élasthanne	9,5 oz 322 grammes	38 - 48	30,0	CE EN:13402-3:2017
40	SUNJOB 49E	 49 E MILITARY GREEN		BAI300 I2SHR	99% coton 1%élasthanne	242 grammes	38 - 48	30,0	CE EN:13402-3:2017

Page	Réf.	Couleur	Produit	Cod.Ind.	Matière	Poids	Taille	Temp. Lavage	Norme
40	SUNJOB D 270	 270 GREY		BAI300 I2SHR	99% coton 1%élasthanne	242 grammes	38 - 48	30,0	CE EN:13402-3:2017
40	SUNJOB 518	 518 BEIGE		BAI300 I2SHR	99% coton 1%élasthanne	242 grammes	38 - 48	30,0	CE EN:13402-3:2017
43	MOBIS 484	 484 GREEN		BA3800 0SMX	67% polyester 30% coton 3% élasthanne	220grammes	38 - 48	30,0	CE EN:13402-3:2017
43	MOBIS 270	 270 GREY		BA3800 0SMX	67% polyester 30% coton 3% élasthanne	220grammes	38 - 48	30,0	CE EN:13402-3:2017
43	BERTEC 288	 288 DARK GREY		BA9000 00 SMT	BA9000 00 SMT	150 grammes	38 - 48	30,0	CE EN:13402-3:2017
43	BERTEC 49P	 49P KAKI		BA9000 00 SMT	BA9000 00 SMT	150 grammes	38 - 48	30,0	CE EN:13402-3:2017
<b>TOPS</b>									
47	ALLINI	 290 BLACK		F83000 00SMY	Softshell: 100% polyester Gilet: 100% nylon	125 grammes	S-XXL	30,0	D.P.I. / P.P.I. 1° Cat. CE EN:13402-3:2017
48	WAFTE 290	 290 BLACK		SGE600 00SMM	100% polyester	280 grammes	S-XXL	30,0	D.P.I. / P.P.I. 1° Cat. CE EN:13402-3:2017
48	WAFTE 645	 645 YELLOW		SGE600 00SMM	100% polyester	280 grammes	S-XXL	30,0	D.P.I. / P.P.I. 1° Cat. CE EN:13402-3:2017
49	WISP	 290 BLACK		SGE700 00SMN	100% polyester	240 grammes	S-XXL	30,0	D.P.I. / P.P.I. 1° Cat. CE EN:13402-3:2017
50	ARCHIE 28Z	 28Z DARK GREY		R23401 00SLQ	100% polyester	300 grammes	S-XXL	30,0	CE EN:13402-3:2017
50	ARCHIE 49Z	 49Z MILITARY GREEN		R23401 00SLQ	100% polyester	300 grammes	S-XXL	30,0	CE EN:13402-3:2017

Page	Réf.	Couleur	Produit	Cod.Ind.	Matière	Poids	Taille	Temp. Lavage	Norme
50	RICHIE 28Z	 28Z DARK GREY		SGB501 00SLQ	100% polyester	300 grammes	S-XXL	30,0	D.P.I. / P.P.I. 1° Cat. CE EN:13402-3:2017
50	RICHIE 49Z	 49Z MILITARY GREEN		SGB501 00SLQ	100% polyester	300 grammes	S-XXL	30,0	D.P.I. / P.P.I. 1° Cat. CE EN:13402-3:2017
51	FULLZIP 390	 390 BLUE		SG8600 00SIG	65% coton 35% polyester	310 grammes	S-XXL	30,0	D.P.I. / P.P.I. 1° Cat. CE EN:13402-3:2017
51	FULLZIP 26M	 26M HEATHER GREY		SG8600 00SIG	65% coton 35% polyester	310 grammes	S-XXL	30,0	D.P.I. / P.P.I. 1° Cat. CE EN:13402-3:2017
52	SIGNATS 288	 288 DARK GREY		QEJ800 00 RSN	100% Coton	150 grammes	S-XXL	30,0	CE EN:13402-3:2017
52	SIGNATS 49N	 49N MILITARY GREEN		QEJ800 00 RSN	100% Coton	150 grammes	S-XXL	30,0	CE EN:13402-3:2017
52	POLTEC 288	 288 DARK GREY		QEJ700 00 AYW	100% Coton	220 grammes	S-XXL	30,0	CE EN:13402-3:2017

**WOMAN**

57	BETTY	 390 DENIM STONE WASHED		ANG800 ZCPUF	98% coton 2% élasthanne	10,82 oz 366 grammes	36 - 46	30,0	D.P.I. / P.P.I. 1° Cat. CE EN:13402-3:2017
58	BETTYA	 390 DENIM DARK WASHED		ANG800 A2PUF	98% coton 2% élasthanne	10,82 oz 366 grammes	36 - 46	30,0	D.P.I. / P.P.I. 1° Cat. CE EN:13402-3:2017
58	BETTYC	 288 ANTHRACITE		ANG800 I2SIA	81% coton 17% polyester 2% élasthanne	280 grammes	36 - 46	30,0	D.P.I. / P.P.I. 1° Cat. CE EN:13402-3:2017

Page	Réf.	Couleur	Produit	Cod.Ind.	Matière	Poids	Taille	Temp. Lavage	Norme
<b>ACCESSORIES</b>									
61	CAPTAIN 590	 590 DARK BROWN		XC1000 00SLO	100% leather		110 - 135 cm	30,0	
61	ADMIRAL 290	 290 BLACK		XC2000 00SLP	100% polyester		110 - 135 cm	30,0	
61	CADET 390	 390 BLUE		XC3000 00QMB	70% acrylic 30% wool			30,0	
61	CADET 290	 290 BLACK		XC3000 00QMB	70% acrylic 30% wool			30,0	
61	CADET 49E	 49E MILITARY GREEN		XC3000 00QMB	70% acrylic 30% wool			30,0	
62	SOCKSN	 190 BLACK WITH YELLOW / ORANGE / RED DETAILS		XSI220 00RVN	45% coton 28% polyester 25% polyamide 2% élasthanne		39/42 43/46	30,0	
62	SOCKMN	 190 BLACK WITH YELLOW / ORANGE / RED DETAILS		XSI620 00RVO	50% coton 36% polyester 12% polyamide 2% élasthanne		39/42 43/46	30,0	
62	SOCKLN	 190 BLACK WITH YELLOW / ORANGE / RED DETAILS		XSI420 00RVO	50% coton 36% polyester 12% polyamide 2% élasthanne		39/42 43/46	30,0	



**RICA LEWIS WORKWEAR  
FRANCE / BELGIUM / WEST EU  
RICA LEVY INTERNATIONAL**

Contact: +39 (0)4 92 08 21 21  
contact@ricalewis.com  
BP 151 – 06513 Carros – France

**RICA LEWIS WORKWEAR  
ITALY / EAST EU / NORTH EU  
JDS S.R.L.**

Contact: +39 0172 65 32 113  
work.service@ricalewis.com  
Via Torino 79 - 12045 Fossano (CN) - Italia



Téléchargez la  
version digitale



Visitez notre site  
internet B2B

