

Deutsch version /
Nederlandstalige versie

ALLE RECHTE VORBEHALTEN / ALLE RECHTEN VOORBEHOUDEN



Fit good
SINCE 1928

19282406RLVW

ricalewisworkwear.com



Fit good



for good job!



Photography ©Pataki Tamás

Ihr Komfort bei der Arbeit, wir arbeiten daran!

FAST EIN JAHRHUNDERT GESCHICHTE

Rica Lewis wurde **1928** in Marseille als Arbeitskleidungsmarke und Lieferant der französischen Armee geboren. Ursprünglich als Arbeitsstoff verwendet, ermöglichte Denim Rica Lewis, der führende Jeanshersteller in Frankreich und einer der ersten in Europa zu werden.

Die Verbindung zwischen Denim und Workwear ist Teil unserer DNA.

DER MENSCH IM MITTELPUNKT

Wir entwickeln unsere Produkte mit Blick auf unsere **Verbraucher**. Wir haben großen Respekt vor unserem Erbe und konzentrieren uns auf schönes und funktionales Design.

LEGITIMITÄT, ZUVERLÄSSIGKEIT, STIL, INNOVATION

Kompromisslose Qualität, etabliertes Vertrauen und ein **design**, das jedem das Gefühl gibt, Teil einer integrativen Gemeinschaft zu sein.

BIJNA EEN EEUW GESCHIEDENIS

Rica Lewis werd in **1928** in Marseille geboren als een Werkkledingmerk, leverancier van het Frans leger, Oorspronkelijk gebruikt als een werkkleding textiel is Rica Lewis een leider geworden in de wereld. De grootste fabrikant van jeans in Frankrijk en een van de eerste in Europa.

De link tussen denim en Werkkleding maakt deel uit van onze DNA.

DE MENS CENTRAAL

We maken onze producten met onze **consumenten** in gedachten. We hebben een diep respect voor ons erfgoed en we richten ons op Een mooi en functioneel ontwerp.

LEGITIMITEIT, BETROUWBAARHEID, STIJL, INNOVATIE

Compromisloze kwaliteit, gevestigd vertrouwen en design geven iedereen zin in een integraal onderdeel van een exclusieve gemeenschap.

**Uw comfort op het werk,
We werken eraan!**

Arbeitskleidung ist eine ziemlich Geschichte!

● ALLES BEGANN 1873

Hosen aus Denim-Canvas (dem Vorläufer der Jeans) wurden von den meisten Bergleuten, Cowboys und Eisenbahnarbeitern wegen ihrer Robustheit und ihres Komforts gewählt. Workwear war geboren.

● AB 1906 NAHM DIE MODE GESTALT AN.

Mit der industriellen Revolution wurde das Leben der Arbeiter immer schwieriger. Bekleidungshersteller verstehen, dass es jetzt notwendig ist, über angepasste Sortimente nachzudenken unter diesen besonderen Bedingungen. Dies war das Aufkommen der Arbeitskleidung. Ein Etikett auf der Rückseite der Jeans aus reinem Leder, ein Zeichen für echte Jeans, die Wasser und Waschen standhält.

● IM JAHR 1928...

Rica Levy International produziert Kleidung für die Armee und Arbeitskleidung.

● 1947 SCHRIEB RICA LEWIS SEINE LEGENDE...

Rica Lewis entwarf ihre erste Blue-Denim-Jeans, die schnell zu einer Ikone der Arbeitskleidung wurde.



Werkkleding is Een heel verhaal!

● HET BEGON ALLEMAAL IN 1873

Spijkerbroeken (de voorouder van jeans) zijn gekozen vanwege hun robuustheid en comfort door de meeste mijnwerkers, cowboys en spoorwegpersoneel. Workwear was geboren.

● VANAF 1906 BEGON DE MODE OM TE PRO...

Terwijl de industriële revolutie de proliferatie van industrie en fabrieken, het leven van de wordt steeds moeilijker. Kledingfabrikanten begrijpen dat het belangrijk is om Het is nu zaak om na te denken over aangepaste reeksen onder deze specifieke voorwaarden. Het was de komst werkkleding.

● IN 1928...

Rica Levy International produceert kleding voor het leger en werkkleding.

● IN 1947 SCHREEF RICA LEWIS ZIJN LEGENDE...

Rica Lewis ontwerpt haar eerste spijkerbroek blauw, dat snel een iconisch stuk zal worden werkkleding.

Labels spreken für uns

Normen Spreek voor ons



CE-KENNZEICHNUNG

Es gewährleistet die Einhaltung von Gesundheits-, Sicherheits- und Umweltschutzstandards.

CE-MARKERING

Het zorgt voor naleving van de gezondheid, veiligheid en milieubescherming.

PSA KATEGORIE I

Unsere Kleidung ist PSA, die dazu bestimmt ist, die Person vor dem Risiko geringfügiger körperlicher Schäden zu schützen, gemäß den Bestimmungen des Gesetzesdekrets Nr. 475/92, das persönliche Schutzvorrichtungen klassifiziert.

PBM'S CATEGORIE I

Onze kleding is PBM's die zijn ontworpen om de persoon te beschermen tegen risico op lichte lichamelijke schade, in overeenstemming met deze wetsbesluit nr. 475/92, dat de individuele bescherming.

UNI EN ISO 20471

Dieses Label begleitet unsere Kleidungsstücke, die dank fluoreszierender Materialien und reflektierender Streifen die Anwesenheit ihres Trägers signalisieren können.

UNI EN ISO 20471

Deze norm wordt geleverd bij onze kledingstukken die in staat zijn om de aanwezigheid van hun gebruiker dankzij een fluorescent materiaal en reflecterende strips.

EN ISO 13402-3:2017

Dieser Wortlaut ersetzt UNI EN 13402 3:2013. Es bezieht sich auf die körperbasierte Kennzeichnung.

EN ISO 13402-3:2017

Deze norm vervangt UNI EN 13402 3:2013. Het verwijst naar de etikettering

← EINE ANPASSBARE MARKE

Wir bieten einen maßgeschneiderten Bekleidungs-Branding-Service an, um die Arbeitskleidung in den Firmenfarben derjenigen zu personalisieren, die sie tragen. Diese Markierung kann in Form von Stickereien oder Übertragungen auf einigen Produkten unserer RICA LEWIS Workwear-Kollektionen erfolgen.

← EEN AANPASBAAR MERK

Wij bieden een op maat gemaakte kledingmarkeringsservice om werkkleding in de kleuren te personaliseren van de samenleving van degenen die ze dragen. Deze markering kan worden gedaan in de vorm van borduurwerk of transfer op bepaalde producten van onze RICA LEWIS Workwear-collecties.



Unser Know-how im Dienste der Profis Our know-how at your service



Fibreflex®

LEISTUNG VERBIEGT SICH NICHT

Hergestellt aus elastischen Kerngarnen in Kombination mit anderen Materialien wie Baumwolle oder Polyester, die seine Robustheit garantieren, ist dieser dehnbare Stoff Bietet felsenfeste Elastizität, die Verformungen und Knicken widersteht.

PRESTATIES BUIGEN NIET

Gemaakt van elastisch kernmateriaal in combinatie met andere materialen zoals katoen of polyester die garanderen zijn robuustheid, deze rekbare stof biedt rotsvaste elasticiteit die bestand is tegen vervormingen en plooiën.

YKK®

DIE BESTEN REISSVERSCHLÜSSE DER WELT

Reißverschlüsse sind ein wichtiger Bestandteil der Arbeitskleidung. Wenn sie mehrmals am Tag verwendet werden, müssen sie die gleiche Manövrierfähigkeit bieten und Robustheit im Laufe der Zeit. Das japanische Unternehmen YKK® verwendet modernste Technologien, um erstklassige Produkte zu gewährleisten, die in der Lage sind, die Jahre zu überstehen, ohne jemals zu krampfen.

DE BESTE RITSEN TER WERELD

Ritsen zijn een belangrijk onderdeel van de werkkleding. Meerdere keren per dag wordt deze gebruikt en moeten ze dezelfde wendbaarheid hebben en robuustheid in de loop van de tijd. Het Japanse bedrijf YKK® maakt gebruik van geavanceerde technologieën om ervoor te zorgen dat Eersteklas producten die in staat zijn om de confrontatie aan te gaan voor vele jaren zonder te blokkeren



Coats®

HANDGENÄHT

Wir verwenden Industriegarne von Coats®, einer weltweiten Referenz in diesem Bereich. Ihr Garn kombiniert einen Kern aus hochfestem Polyester mit einer Baumwolldecke, die eine unübertroffene Festigkeit und Nähte gewährleistet, die an Modelle mit anspruchsvollen Kriterien in Bezug auf Widerstandsfähigkeit und Festigkeit angepasst sind.

MET DE HAND GENAAID

Wij vragen om industriële draden vervaardigd door COATS®, een wereldreferentie op dit gebied. Hun draden combineert een kern van filamenten met een hoog polyestergehalte Weerstand met een katoenen hoes die ervoor zorgt Ongeëvenaarde sterkte en naden aangepast aan Modellen met veeleisende prestatiecriteria sterkte en stevigheid.

UMWELT, VERTRAUEN UND PRODUKTSICHERHEIT

Der **OEKO-TEX® STANDARD 100** ist ein unabhängiges und weltweit einheitliches Prüf- und Zertifizierungssystem für textile Roh-, Halbzeug- und Fertigprodukte auf allen Produktionsstufen. Verarbeitung und das verwendete Zubehör. Erfüllt ein Textilartikel die Prüfkriterien, kann er das Label OEKO-TEX® STANDARD 100 erhalten. Mit dem OEKO-TEX® STANDARD 100 lassen Sie Ihre Kunden auf der ganzen Welt wissen, dass Ihre Produkte auf Schadstoffe geprüft wurden.

Jede Komponente des Kleidungsstücks wird von einem akkreditierten Labor getestet: der Stoff, die Fäden, die Knöpfe, die Reißverschlüsse, die Drucke...

MILIEU VERTROUWEN EN PRODUCT VEILIGHEID

OEKO-TEX® STANDARD 100 is een test- en controlesysteem voor onafhankelijke en wereldwijd consistente certificering voor Textielproducten op basis van ruwe, semi-finis en fnis op alle niveaus van verwerking en de gebruikte accessoires. Als een textielartikel voldoet aan de testcriteria, kan het het OEKO-TEX® STANDARD 100-label krijgen. Met OEKO-TEX® STANDARD 100 laat u uw klanten weten over de hele wereld waarvoor uw producten zijn getest schadelijke stoffen.

Elk onderdeel van het kledingstuk wordt getest door een geaccrediteerd laboratorium: Stof, draden, knopen, ritsen, prints...



Ökotugendhaft vor seiner Zeit...

WIR ENTWERFEN NACHHALTIGERE PRODUKTE
2006 waren wir die ersten, die fair gehandelte Baumwolljeans mit dem Max Havelaar-Label anboten. Um die natürlichen Ressourcen zu schonen, haben wir Acquasave entwickelt, ein spezifisches natürliches und umweltfreundliches Waschverfahren, das wir entwickeln, um es bis 2025 bei 50 % unserer Produktion einzusetzen. Gleichzeitig achten wir darauf, umweltfreundliche Materialien zu verwenden: Unsere Kleiderbügel bestehen alle aus recyceltem und recycelbarem Kunststoff. Unsere Verpackungen bestehen aus recyceltem und recycelbarem Karton, um die Abfallproduktion zu begrenzen.

WIR FÖRDERN VERANTWORTUNGSVOLLEN KONSUM

Wir kreieren in erster Linie zeitlose Produkte, die zu jeder Jahreszeit getragen werden können und dank derer wir eine niedrige Rücklaufquote aufweisen (7 % gegenüber durchschnittlich 15 % für den gesamten Textilmarkt).

WIR BAUEN EINE PRIVILEGIERTE BEZIEHUNG ZU UNSEREN HÄNDLERN AUF Unsere Partnerschaften basieren auf langfristigen Vertrauensbeziehungen und dem Teilen verantwortungsvoller Werte.

WIR KÜMMERN UNS UM DAS WOHL UNSERER MITARBEITER

Damit unsere Mitarbeiter keine großen Mengen an Mustern zu ihren Verkaufsterminen tragen müssen, stellen wir ihnen digitale Tablets zur Verfügung und reduzieren so die mitgeführten Mengen um 70 %.

WIR BEKÄMPFEN KORRUPTION

Wir stellen sicher, dass Hersteller und Partner ausgewählt werden, die unsere CSR-Werte respektieren, und lassen sie eine Verpflichtungscharta unterzeichnen, insbesondere in Übereinstimmung mit der BSCI-Zertifizierung (Business Social Compliance Initiative).

VERANTWORTUNGSBEWUSST UND ENGAGIERT, MIT BEWEISEN

- Strenge Kontrolle der CO₂-Emissionen
- Sauberes Abfallmanagement oder Recycling
- Keine giftigen Materialien verwendet
- Kontrollierter Energieverbrauch
- Reduzierter Ressourcenverbrauch



Eco deugzaam voor zijn tijd...

WIJ ONTWERPEN PRODUCTEN DUURZAMER

Al in 2006 waren wij de eersten die jeans van Fairtrade katoen met het Max Havelaar-label. Bezorgd om te behouden natuurlijke hulpbronnen, hebben we Acquasave ontwikkeld, natuurlijk en niet-vervuilend specifiek wasproces dat. We ontwikkelen om het op 50% van onze productie te gebruiken tegen 2025. Tegelijkertijd zorgen we ervoor dat we materialen gebruiken Milieuvriendelijk: onze hangers zijn allemaal gemaakt van gerecycleerde en recycleerbare kunststoffen. Onze verpakkingen zijn ontworpen gemaakt van gerecycled karton en recycleerbaar om de productie van afval.

WE MOEDIGEN EEN VERANTWOORD CONSUMENTEN GEDRAG

We creëren tijdloze producten die gedragen kunnen worden in alle seizoenen, waardoor we een laag tarief claimen rendement (7% versus gemiddeld 15% voor de gehele markt textiel).

WE BOUWEN EEN RELATIE OP BEVOORRECHT BIJ ONZE DISTRIBUTEURS

Onze partnerschappen zijn gebaseerd op vertrouwensrelaties en het delen van verantwoordelijke waarden.

WIJ ZORGEN VOOR WELZIJN VAN ONZE MEDEWERKERS

Om te voorkomen dat onze medewerkers volumes dragen grote steekproeven tijdens hun verkoopvergaderingen, we voorzien hen van digitale tablets, waardoor de vervoerde volumes met 70% worden verminderd.

WIJ BESTRIJDEN CORRUPTIE

We zorgen ervoor dat we respectvolle fabrikanten en partners selecteren van onze MVO-waarden en hen een charter te laten ondertekenen verbintenis, met name in overeenstemming met de BSCI-certificering (Initiatief voor sociale naleving van bedrijven).

VERANTWOORDELIJK EN BETROKKEN, BEWIJSMATERIAAL

- Strikte controle op CO₂-uitstoot
- Schoon afvalbeheer of recycling
- Geen giftige stoffen gebruikt
- Gecontroleerd energieverbruik
- Verminderd gebruik van hulpbronnen

DENIM CORE

Wir sind seit fast einem Jahrhundert **Experten für Denim**, und bieten ikonische Arbeitskleidung: **PROFIS FÜR PROFIS.**

*Wij zijn al bijna een eeuw **experts op het gebied van denim** en bieden iconische werkkleding: **PROFESSIONALS FOR PROFESSIONALS.***



WORK
5-pockets jeans
Jeans met 5



CUTTER
Arbeitshose Schellner
Werkbroeken Carpenter



JOB
Arbeitshose mit mehreren Taschen
Werkbroeken met meerdere zakken

HAMMER
Arbeitshose mit mehreren Taschen
Kniepolstertaschen Verstärkungen im
Cordura-Stil
Werkbroek met meerdere zakken
Kniezakken Verstevigingen in
Cordura-stijl

JOBPRO
Arbeitshose mit mehreren Taschen
Kniepolstertaschen
Werkbroek met meerdere zakken
Zakken voor kniebeschermers

MOBTEC
Arbeitshose mit mehreren Taschen
Knietaschen Leichtes und bequemes
Stretchmaterial
Multi zakken werkbroeken
Kniebeschermers zakken
Comfort lichtgewichtstoffen

PANTS



**PRAKTIKEN
PRAKTISCH**



**VERSTELLBAR
REGELBAAR**



**WIDERSTANDSFÄHIG
BESTENDIG**

CORE AREA pg.14



WORK Series



JOB Series

DENIM TECH AREA pg. 26



COLOR TECH AREA pg. 32



ZIP-OFF pg. 34



CUTTER Series





WORK series

CORE AREA: WORK SERIES



Arbeitsjeans Werk Jeans

WORK 1 | Super Stone Washed (Slim Straight Cut)

DE / EUR : 46 - 60 USA : 30 - 42 Fibreflex®

Arbeitsjeans, schmale, gerade Passform, normale Taille, Reißverschluss, beiger Stretch-Denim, farblich abgestimmte Steppnähte, 98 % Baumwolle, 2 % Elasthan, 320 Gramm.

Werkjeans, slanke rechte pasvorm, normale taille, ritsluiting, beige stretch denim, ton-sur-ton stiksels, 98% katoen 2% elastaan, 320 gram.



A **Arbeitsjeans**
Werk Jeans

WORK 2 | dark denim (straight fit)

DE/EU: 46 - 64 USA : 30 - 46 Fibreflex®

Denim stretch, FIBREFLEX®, 99% cotton 1% elastane.
9,5 oz / 322 gsm



B **Arbeitsjeans**
Werk Jeans

WORK 3 | Light blue with handbrush (straight fit)

DE/EU: 46 - 62 USA : 30 - 44 Fibreflex®

Denim stretch, FIBREFLEX®, 98% cotton 2%elastane.
10,82 oz / 366 gsm

A

Arbeitsjeans, schmale, gerade Passform, normale Taille, Reißverschluss, beiger Stretch-Denim, farblich abgestimmte Steppnähte, 98 % Baumwolle, 2 % Elasthan, 260 Gramm.

Werkjeans, slanke rechte pasvorm, normale taille, ritssluiting, beige stretch denim, ton-sur-ton stiksels, 98% katoen 2% elastaan, 260 gram

B

Arbeitsjeans, gerade Passform, normale Taille, Reißverschluss, roher Stretch-Denim mit tabakfarbenen Nähten, 99% Baumwolle, 1% Elasthan, 322 Gramm.

Werkjeans, straight fit, normale taille, ritssluiting, raw stretch denim met tabaksstiksels, 99% katoen 1% elasthan, 322 gram.

C

Arbeitsjeans, bequeme, gerade Passform, normale Taille, gebürsteter Stone-Stretch-Denim mit Schnurrhaaren, ausgefallene Gesäßtaschen, tabakfarbene Nähte, 98% Baumwolle, 2% Elasthan, 320 Gramm.

Werkjeans, comfortabele rechte pasvorm, normale taille, geborstelde stone stretch denim met snorharen, fancy achterzakken, tabakskleurige stiksels, 98% katoen 2% elastaan, 320 gram.



C **Arbeitsjeans**
Werk Jeans

WORK 8 | denim stone washed brush (regular fit)

DE/EU: 46 - 60 USA : 30 - 42 Fibreflex®

Denim stretch, FIBREFLEX®, 98% cotton 2%elastane.
9,45 oz / 320 gsm



D

Arbeitsjeans, gerade Passform, normale Taille, schwarzer Stretch-Denim mit schwarzen Nähten, 98% Baumwolle 2% Elasthan, 385 Gramm.

Werkjeans, straight fit, normale taille, zwarte stretch denim met zwarte stiksels, 98% katoen 2% Elastaan, 385 gram.

E

Arbeitsjeans, bequeme gerade Passform, normale Taille, grauer Stretch-Denim, schicke Gesäßtaschen, 98% Baumwolle, 2% Elasthan, 317 Gramm.

Werkjeans, comfortabele straight fit, normale taille, grijze stretch denim, fancy achterzakken, 98% katoen 2% elastaan, 317 gram.

← WORK 1



D **Arbeitsjeans**
Werk Jeans

WORK 9 | dark denim (straight fit)

DE/EU: 46 - 60 USA : 30 - 42 Fibreflex®

Denim stretch, FIBREFLEX®, 98% cotton 2%elastane.
385 gsm



E **Arbeitsjeans**
Werk Jeans

WORK 11 | grey denim (regular fit)

DE/EU: 46 - 60 USA : 30 - 42 Fibreflex®

Denim stretch, FIBREFLEX®, 98% cotton 2%elastane.
9,35 oz / 317 gsm

WORK series



CUTTER series

CORE AREA: CUTTER SERIES ←



Bequeme Arbeitshose Comfortabele werkbroek

CUTTER 1 | stone wash dark (comfort fit)

DE/EU : 44 - 60 USA : 29 - 42 Fibreflex®



Bequeme Arbeitshose im Carpenter-Stil aus FIBREFLEX-Stretch-Denim®. Extra große amerikanische Taschen und große Gesäßtaschen, Cargo-Utility-Tasche auf der linken Seite mit Klettverschluss und Werkzeughalter auf der rechten Tasche. Leicht ausgebleichener Denim, kontrastierende Garne in leichter Spachtelmasse.

Comfortabele werkbroek in timmermansstijl van FIBREFLEX® stretchdenim. Extra grote Amerikaanse zakken en grote achterzakken, cargozak aan de linkerkant met klittenbandsluiting en gereedschapshouder aan de rechterkant. Licht vervaagd denim, contrasterende garens in lichte stopverf.



A Bequeme Arbeitshose

Comfortabele werkbroek

CUTTER 2 | stone washed overdyed dirty

DE/EU : 44 - 60 USA : 29 - 42 Fibreflex®

Comfort fit carpenter style work pants in FIBREFLEX® stretch denim. 98% cotton, 2% elastane - 10,82 oz / 366 gsm.



B Bequeme Arbeitshose

Comfortabele werkbroek

CUTTER 3 | stone washed (comfort fit)

DE/EU : 44 - 60 USA : 29 - 42 Fibreflex®

Comfort fit carpenter style work pants in FIBREFLEX® stretch denim. 98% cotton, 2% elastane - 10,82 oz / 366 gsm.

A CUTTER 2

B CUTTER 3



Bequeme Arbeitshose im Carpenter-Stil aus FIBREFLEX®-Stretch-Denim®. Extra große US-Taschen und große Gesäßtaschen, Cargo-Utility-Tasche auf der linken Seite mit Klettverschluss und Werkzeughalter auf der rechten Tasche. Überfärbter Stone-Wash-Denim mit Dirty-Effekt und hellen Whiskers, kontrastierende Garne in heller Kittfarbe.

Comfortabele werkbroek in timmermansstijl van FIBREFLEX® stretchdenim. Extra grote Amerikaanse zakken en grote achterzakken, cargozak aan de linkerkant met klittenbandsluiting en gereedschapshouder op de rechterzak. Overdyed stone wash denim met vuil effect en lichte snorharen, contrasterende garens in lichte stopverfkleur.

C

Arbeitshose, Multi-Pockets, hoher Bund, Reißverschluss, Komfortoberschenkel und aufgesetzte Tasche, gerades Bein, Stretch-Canvas Fibreflex®, 98% Baumwolle 2% Elasthan, 270 Gramm.



Werkbroek, meerdere zakken, hoge taille, ritsluiting, comfortabele dijen en opgestikte zak, rechte pijpen, stretchcanvas Fibreflex®, 98% katoen 2% elastaan, 270 gram.



C Arbeitshose

Werkbroeken

CARP 531 | beige

DE/EU : 44 - 60 USA : 30 - 42 Fibreflex®

Tessuto canvas robusto elasticizzato FIBREFLEX®. 98% cotton, 2% elastane - 270 gsm.



CORE AREA: CUTTER SERIES



← CARP 531



CUTTER series



JOB series

CORE AREA: JOB SERIES



Stretch-Arbeitsjeans mit mehreren Taschen Werkjeans met stretch en meerdere zakken

JOB | stone washed

DE/EU : 44 - 60 USA : 29 - 42 Fibreflex®



Arbeitsjeans, Multi-Pocket, hohe Taille, doppelter Innenbund mit "rutschfestem" Gummizug, Reißverschluss, Komfortoberschlenkel mit Handytasche, gerades Bein mit Abnehmern an den Knien, gebürsteter Fibreflex-Stone-Stretch-Denim®, 98% Baumwolle, 2% Elasthan, 366 Gramm.

Werkjeans, multi-pocket, hoge taille, dubbele tailleband aan de binnenkant met "anti-slip" elastiek, ritssluiting, comfortabele dij met zakje voor mobiele telefoon, rechte pijpen met figuurnaden op de knieën, geborsteld Fibreflex® stone stretch denim, 98% katoen 2% elastaan, 366 gram.



- A** JOBA
- B** JOBDY
- C** JOBGR



Multi-Pocket-Jeans, hohe Taille, doppelter Innenbund mit "rutschfestem" Gummizug, Reißverschluss, Komfortoberschenkel mit Handytasche, gerades Bein mit Knieabnäher, Fibreflex-Stretch-Denim®

Jeans met meerdere zakken, hoge taille, dubbele tailleband aan de binnenkant met "anti-slip" elastiek, gulp met ritsluiting, comfortabele dij met zakje voor mobiele telefoon, rechte pijpen met figuurnaden, Fibreflex® stretch denim

A Stretch-Jeans mit mehreren Taschen / Stretch multi-pocket jeans

JOBA | dark wash

DE/EU : 46 - 60 USA : 30 - 42 Fibreflex®

Denim stretch, FIBREFLEX®, 98% cotton 2%elastane. 10,82 oz / 366 gsm

B Stretch-Jeans mit mehreren Taschen / Stretch multi-pocket jeans

JOBDY | vintage dirty wash

DE/EU : 44 - 60 USA : 29 - 42 Fibreflex®

Denim stretch, FIBREFLEX®, 98% cotton 2%elastane. 10,82 oz / 366 gsm



- D** JOBC 49E
- E** JOBC 288
- F** JOBC 54I
- G** JOBC 270



Arbeitsjeans, Multi-Pocket, hoher Bund, doppelter Innenbund mit "rutschfestem" Gummizug, Reißverschluss, Komfortoberschenkel mit Handytasche, gerades Bein mit Abnäher an den Knien, Fibreflex-Stretch-Twill®

Werkjeans, multi-pocket, hoge taille, dubbele tailleband aan de binnenkant met "anti-slip" elastiek, ritsluiting, comfortabele dij met zakje voor mobiele telefoon, rechte pijpen met figuurnaden op de knieën, Fibreflex® stretch twill

D Stretch-Jeans mit mehreren Taschen / Stretch multi-pocket jeans

JOBC 49E | military green

DE/EU : 44 - 60 USA : 29 - 42 Fibreflex®

Denim stretch, FIBREFLEX®, 81% cotton 17% polyester 2% elastane. 280 gsm

E Stretch-Jeans mit mehreren Taschen / Stretch multi-pocket jeans

JOBC 288 | dark grey

DE/EU : 44 - 60 USA : 29 - 42 Fibreflex®

Denim stretch, FIBREFLEX®, 98% cotton 2%elastane. 10,82 oz / 280 gsm



← JOB

C Stretch-Jeans mit mehreren Taschen / Stretch multi-pocket jeans

JOBGR | grey stone washed

DE/EU : 46 - 60 USA : 30 - 42 Fibreflex®

Denim stretch, FIBREFLEX®, 98% cotton 2%elastane. 9,35 oz / 317 gsm

F Stretch-Jeans mit mehreren Taschen / Stretch multi-pocket jeans

JOBC 54I | tobacco

DE/EU : 44 - 60 USA : 29 - 42 Fibreflex®

Denim stretch, FIBREFLEX®, 98% cotton 2%elastane. 10,82 oz / 280 gsm

G Stretch-Jeans mit mehreren Taschen / Stretch multi-pocket jeans

JOBC 270 | grey

DE/EU : 44 - 60 USA : 29 - 42 Fibreflex®

Denim stretch, FIBREFLEX®, 98% cotton 2%elastane. 10,82 oz / 280 gsm

JOB series



DENIM TECH



Stretch-Jeans mit mehreren Taschen mit Kniepolsterschlitten Stretch multi-pocket jeans met sleuven voor kniebeschermers

JOBPRO | stone washed

DE/EU : 46 - 60 USA : 30 - 42 Fibreflex®

Multi-Pocket-Jeans, hohe Taille, doppelter Innenbund mit "rutschfestem" Gummizug, Reißverschluss, Komfortoberschenkel mit Handytasche, gerades Bein mit Knieabnähern, Platz zum Einsetzen von Knieschützern, gebürsteter Fibreflex-Stein-Stretch-Denim®. Schrittlänge 87 cm bei Größe 42. 98% Baumwolle, 2% Elasthan - 366 Gramm.

Multi-pocket jeans, hoge taille, dubbele tailleband aan de binnenkant met "anti-slip" elastiek, ritssluiting, comfortabele dij met zakje voor mobiele telefoon, rechte pijpen met knienaden, ruimte voor het inbrengen van kniebeschermers, geborsteld Fibreflex® stone stretch denim. Binnenbeenlengte 87 cm voor maat 42. 98% katoen 2% elastaan - 366 gram.



A Funktionshose Denim
Functionele broek denim

HAMMER 1 | stone washed brushed

DE/EU : 46 - 58 USA : 30 - 40 Fibreflex®

In FIBREFLEX® stretch denim. Comfortable loose fit. 98% cotton, 2% elastane - 10,82 oz / 366 gsm.



B Funktionshose Denim
Functionele broek denim

HAMMER 2 | overdyed blue/black

DE/EU : 46 - 58 USA : 30 - 40 Fibreflex®

In FIBREFLEX® stretch denim. Comfortable loose fit. 98% cotton, 2% elastane - 10,82 oz / 366 gsm.



C Funktionshose mit bequemer lockerer Passform / Functionele broek met een comfortabele losse pasvorm

HARDY | dark grey

DE/EU : 46 - 60 USA : 30 - 42 Fibreflex®

98% cotton, 2% elastane. 290 gsm.

JOBPRO →



- A** HAMMER 1
- B** HAMMER 2



Funktionshose aus FIBREFLEX Stretch-Denim®. Bequeme, lockere Passform, Bund mit Marken-Innengummi. Multifunktionale Taschen und Werkzeughalter an der Seite, Verstärkungen und unteres hinteres Bein aus robustem Canvas im Cordura-Stil. Öffnungen zum Einsetzen von Knieschonern mit Klappen, verstärkt mit robustem Canvas im Cordura-Stil. Extra breite hintere Mittelschlaufe und Schlüsselring am vorderen Gürtel. Gebürsteter Denim mit hellen Schnurrhaaren und überfärbtem Effekt blau/schwarz, tabakfarbene Hauptfäden, gelbe Stoppnahtdetails.

Functionele broek van FIBREFLEX stretchdenim®. Comfortabele losse pasvorm, tailleband met elastiek aan de binnenkant met merknaam. Multifunctionele zakken en gereedschapshouders aan de zijkant, verstevigingen en onderrug van robuust canvas in Cordura-stijl. Openingen voor het inbrengen van kniebeschermers met flappen, versterkt met robuust canvas in Cordura-stijl. Extra brede middelste lus aan de achterkant en sleutelhanger aan de voorste riem. Geborsteld denim met lichte snorharen en overdyed effect blauw/zwart, tabak hoofddraden, gele aanslagnaaddetails.

- C** HARDY



Arbeitschhose aus FIBREFLEX®-Stretchewebe. Bequeme, lockere Passform, Gürtel mit elastischem Innenband mit Markenlogo. Multifunktions-taschen und Werkzeughalter an der Seite, Verstärkungen und Fersenpolster aus robustem Cordura-Canvas. Knie- und Kniepolster-tasche aus robustem Cordura-Canvas. Extra große hintere Mittelschlaufe und Schlüsselring am vorderen Gürtel. Gelbe Riegelstichdetails.

Utility-broek van FIBREFLEX®-stretchstof. Comfortabele losse pasvorm, riem met intern elastiek met merklogo. Multifunctionele zakken en gereedschapshouder aan de zijkant, verstevigingen en hielkussen van stevig Cordura-stijl canvas. Stevige, met canvas versterkte knie- en kniebeschermertas in Cordura-stijl. Extra grote centrale lus aan de achterkant en sleutelring aan de riem aan de voorkant. Gele trensdetails.



← HAMMER 1



DENIM TECH



DENIM TECH

DENIM TECH AREA



Arbeitshose mit normaler Passform Regular-fit werkbroek

MOBTEC | stone washed brushed overdyed

DE/EU : 46 - 60 USA : 30 - 42 Fibreflex®

Regular-Fit Arbeitshose aus leichtem FIBREFLEX® Stretch-Denim. Große Taschen, Handytasche und verschiedene Utility-Taschen. Extra breite Schnallen, eine mit Kunststoff-Schlüsselring. Bund mit Logo-Gummizug. Kontrastierende Stretch-Stoffeinsätze für Komfort an den Hüften und am Rücken. Kniepolstertasche. Gebürsteter und überfärbter Stonewashed-Denim. - 78 % Baumwolle, 20 % Polyester, 2 % Elasthan. 9 oz / 305 Gramm. Regular-fit werkbroek van lichtgewicht FIBREFLEX® stretch denim. Grote zakken, telefoonzak en verschillende handige zakken. Extra brede gespen, waarvan één met kunststof sleutelhanger. Tailleband met elastiek aan de binnenkant van het logo. Contrasterende inzetstukken van stretchstof voor comfort op de heupen en het rugpand. Zak voor kniebeschermers. Geborsteld en overgeverfd stone-washed denim. - 78% katoen, 20% polyester, 2% elastaan. 9 oz / 305 gram.



COLOR TECH

COLOR TECH AREA



A Gerade geschnittene Arbeitshose
Werkbroek met rechte snit

MOBILOS 484 | green

DE/EU : 46 - 60 USA : 30 - 42 FibreFlex®

67% polyester, 30% cotton, 3% elastane. 220 gsm

B Gerade geschnittene Arbeitshose
Werkbroek met rechte snit

MOBILOS 270 | grey

DE/EU : 46 - 60 USA : 30 - 42 FibreFlex®

67% polyester, 30% cotton, 3% elastane. 220 gsm



C Technische Mikrofaserhose
Technische microvezel broek

LONGTEC 288 | dark grey

DE/EU : 46 - 60 USA : 30 - 42

100% polyester. 150 gsm

D Technische Mikrofaserhose
Technische microvezel broek

LONGTEC 49P | kaki

DE/EU : 46 - 60 USA : 30 - 42

100% polyester. 150 gsm



- A** MOBILOS 484
- B** MOBILOS 270



Gerade geschnittene Arbeitshose CE PSA I, Kategorie, hohe Taille, Schnitt gemäß der europäischen Norm CE EN:13402-3:2017, Reißverschluss, Stretcheinsätze an den Seiten bis zum Knie und an der Hinterradgabel bieten Bewegungsfreiheit und Komfort. Gürtel mit rutschfestem Gummiband gefüttert. Breite Gürtelschlaufen, 1 mit Kunststoffing. Strapazierfähige Drainadel-Sicherheitsnähte. Knie mit Ausschnitt zum Einsetzen von Knieschonern. Große Taschen mit Zwickel, Seitentasche mit Klettverschluss für das Telefon, Tasche für Lineal und Hammer auf der anderen Seite, 2 "Balg"-Taschen mit Patte auf der Rückseite. Stretch FIBREFLEX®

Rechte werkbreek CE PPE Ie categorie, hoge taille, snit volgens de Europese norm CE EN:13402-3:2017, ritssluiting, stretch-inzetstukken aan de zijanten tot aan de knie en op de achtervork voor bewegingsvrijheid en comfort. Riem gevoerd met antislip elastische tape. Brede riemlussen, waarvan 1 met kunststof ring. Heavy-duty drievoudige veiligheidsnaden. Knieën met uitsparing voor het inbrengen van kniebeschermers. Grote zakken met inzetstuk, zijzak afgesloten met klittenband voor de telefoon, zak voor lineaal en hamer aan de andere kant, 2 "balg" zakken met klep aan de achterkant. Stretch FIBREFLEX®

- C** LONGTEC 288
- D** LONGTEC 49P



Technische Multi-Pocket-Hose CE PSA I, Kategorie Standard, aus dichter und atmungsaktiver Stretch-Mikrofaser. Elastischer Bund an den Seiten, der maximalen Komfort in der Taille garantiert, und mit rutschfester Innenseite für eine hervorragende Passform. Verstärkte Rückwand. Große Pattentaschen auf der rechten Seite mit Velcro-Verschluss, Reißverschluss tasche am linken Oberschenkel, Markendruck der linken Oberschenkel entlang der Naht. XXL-Schlaufen auf der Rückseite, mit verstärkten Stopptischen, sowie an allen Nähten der Taschen und des Hosenschlitzes.

Technische broek met meerdere zakken CE PBM Ie categorie standaard, in dichte en ademende stretch microvezel. Elastische tailleband aan de zijanten die maximaal comfort in de taille garandeert, en met antislip binnenkant voor een uitstekende pasvorm. Verstevigd achterpaneel. Grote klepzakken op de rug, dubbele klepzak aan de rechterkant met klittenbandsluiting, zak met ritsluiting op de linkerzijde, merkbedrukking op de rug de linkerbovendij, langs de naad. XXL-lussen op de rug, met versterkte stopsteken, evenals op alle naden van de zakken en gulp.



A **Modulare 2-in-1-Arbeitschase**
2-in-1 modulaire werkbroeck
CONVERT 290 | black
DE/EU : 46 - 58 USA : 30 - 40 Fibreflex®
99% cotton 1% elastane. 270 gsm

C **Bomberjacke 2 in 1 Schnitt**
Bomberjack 2 in 1 snit
TWIN | dark grey
S - XXL
100% polyester. 311 gsm



B **Modulare 2-in-1-Arbeitschase**
2-in-1 modulaire werkbroeck
CONVERT 49N | military green
DE/EU : 46 - 58 USA : 30 - 40 Fibreflex®
99% cotton 1% elastane. 270 gsm



A CONVERT 290
B CONVERT 49N
RICA LEWIS INTERNATIONAL
CE
EN 13442-1:2017

Modulare 2-in-1-Arbeitschase, mehrere Taschen, Standard-Komfortpassform aus FIBREFLEX-Stretch-Ripstop-Gewebe®. Möglichkeit, es dank eines versteckten Reißverschlusses in Bermudashorts zu verwandeln. Verstärkter Bund mit Logo-Gummizug, extra breite Rückenschlaufe. Praktische und große Taschen auf der Vorder- und Rückseite, Seitentaschen für Werkzeug und Hammerhaken. Verstellbare Beinlänge dank des doppelten Saums

2-in-1 modulaire werkbroeck, meerdere zakken, standaard comfortpasvorm in FIBREFLEX® stretch ripstop-stof. Mogelijkheid om het om te toveren tot een bermuda dankzij een verborgen ritsluiting. Versterkte tailleband met intern elastiek met merknaam, extra brede lus aan de achterkant. Praktische en grote zakken aan de voor- en achterkant, zijvakken voor gereedschap en hamerhaak. Verstellbare beenlengte dankzij de dubbele zoom.

C TWIN
RICA LEWIS INTERNATIONAL
CE
EN 13442-1:2017

2-in-1 geschnittene Bomberjacke. Fähigkeit, sich in Ärmellose Weste mit verdecktem Reißverschluss, Rautensteppung, Stehkragen, gerippten Bündchen und Säumen. Reißverschlussaschen an der Seite und auf der linken Brust und eine Handytasche am linken Ärmel. Zweifarbig gelber + schwarzer Frontreißverschluss und maßgefertigter Gummischieber. Reflektierende Paspeln in den Schulter- und Rückenärmelnähten. Nackenverstärkungen aus robustem Canvas im kontrastierenden Cordura-Stil.

2-in-1 snit bomberjack. Vermogen om te transformeren in Mouwloos vest met verborgen ritsluiting, ruitvormige stiksels, opstaande kraag, geribbelde manchetten en zomen. Zakken met rits aan de zijkant en linkerborst en een telefoonzak op de linkermouw. Tweekleurig geel + zwarte ritsluiting aan de voorkant en op maat gemaakte rubberen trekker. Reflecterende biezen in de naden van de schouder en de achterkant van de mouw. Nekverstevingen van robuust canvas in contrasterende Cordura-stijl.

ZIP-OFF

1/15



LICHT
LICHT



FÜR SONNIGE TAGE
VOOR ZONNIGE DAGEN



BERMUDA



SUNJOB SERIES

BERMUDA: SUNJOB SERIES



Bermudashorts mit mehreren Taschen Bermuda's met meerdere zakken

SUNJOBA | stoned

DE/EU : 46 - 56 USA : 30 - 38 Fibreflex®

Bermudashorts mit mehreren Taschen, hoher Bund, doppelter Innenbund mit "rutschfestem" Gummizug, Reißverschluss, starker Oberschenkel mit Handytasche, gebürsteter Fibreflex-Stretch-Denim®. Baumwolle 99% - Elasthan 1% - 322 Gramm.

Bermuda met meerdere zakken, hoge taille, dubbele tailleband aan de binnenkant met "antislip" elastiek, ritssluiting, sterke dij met zak voor mobiele telefoon, Fibreflex® stretch geborsteld denim. Katoen 99% - Elastaan 1% - 322 gram.





- A** SUNJOB 49E
- B** SUNJOB 270
- C** SUNJOB 518



Bermudashorts mit mehreren Taschen, hoher Bund, doppelter Innenbund mit "rutschfestem" Gummizug, Hosenschlitz mit Reißverschluss, bequemer Oberschenkel mit Handytasche, gebürsteter Denim mit Fibreflex® Dirty-Stretch-Effekt. Baumwolle 99% - Elasthan 1% - 322 Gramm.

Multi-pocket work bermuda's, hoge taille, dubbele tailleband aan de binnenkant met "anti-slip" elastiek, gulp met ritsluiting, comfortabele dij met zakje voor mobiele telefoon, geborsteld denim met Fibreflex® dirty stretch-effect. Katoen 99% - Elastaan 1% - 322 gram.

A Bermudashorts mit mehreren Taschen
Bermuda's met meerdere zakken

SUNJOB 49E | stone washed dirty

DE/EU : 46 - 56 USA : 30 - 38 Fibreflex®

99% cotton 1%elastane. 9.5 oz / 322 gsm

B Bermudashorts mit mehreren Taschen
Bermuda's met meerdere zakken

SUNJOB 270 | military green

DE/EU : 46 - 56 USA : 30 - 38 Fibreflex®

98% cotton 2%elastane. 242 gsm



C Bermudashorts mit mehreren Taschen
Bermuda's met meerdere zakken

SUNJOB 518 | grey

DE/EU : 46 - 56 USA : 30 - 38 Fibreflex®

98% cotton 2%elastane. 242 gsm

D Bermudashorts mit mehreren Taschen
Bermuda's met meerdere zakken

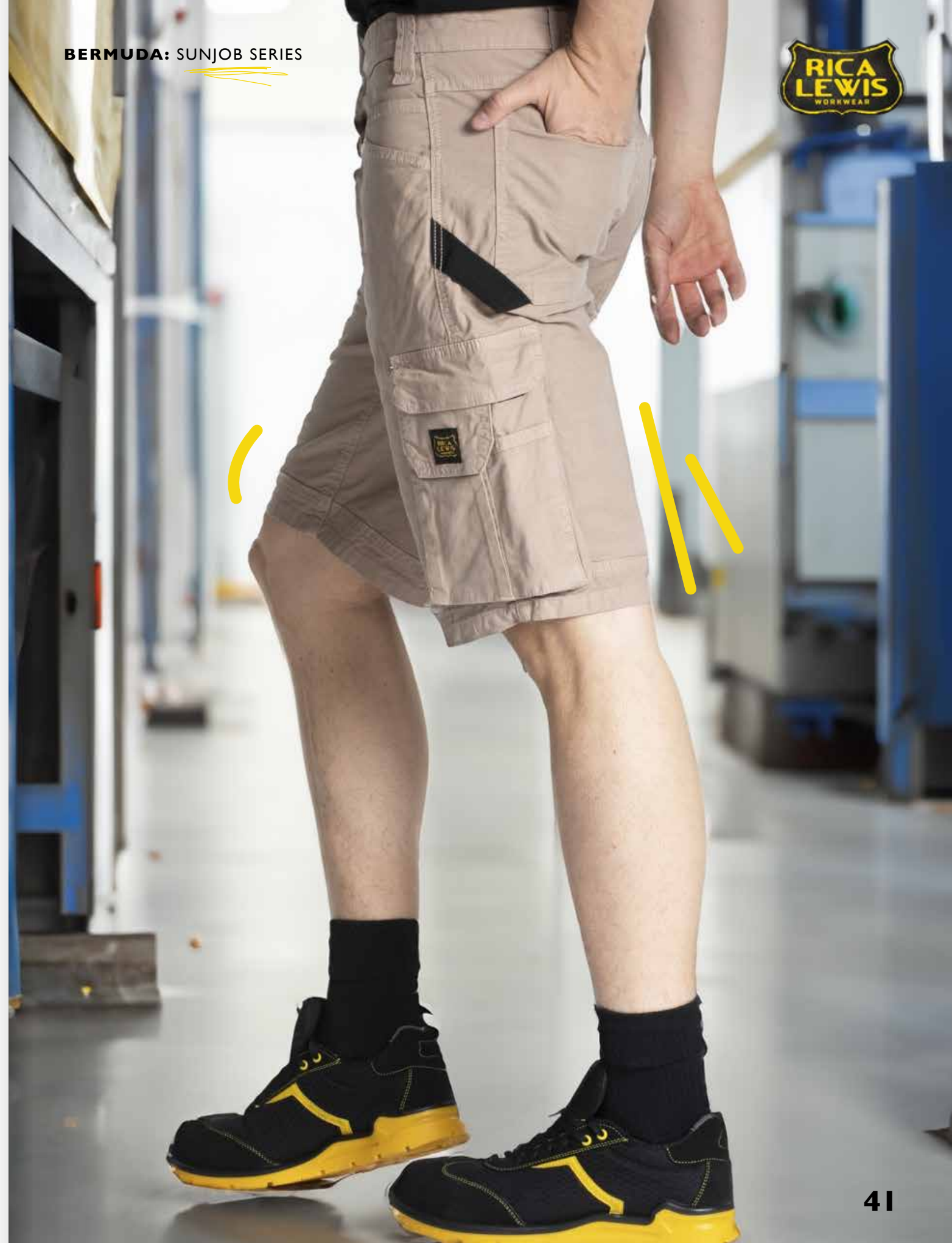
SUNJOB 270 | beige

DE/EU : 46 - 56 USA : 30 - 38 Fibreflex®

98% cotton 2%elastane. 242 gsm

SUNJOB series

BERMUDA: SUNJOB SERIES





**BERMUDA: MOBIS SERIES
BERTEC SERIES**



MOBIS series



A Work Bermudashorts

Werk bermuda

MOBIS 484 | green

DE/EU : 46 - 56 USA : 30 - 38 Fibreflex®

67% polyester 30% cotton 3% elastane. 220gsm

B Work Bermudashorts

Werk bermuda

MOBIS 270 | grey

DE/EU : 46 - 56 USA : 30 - 38 Fibreflex®

67% polyester 30% cotton 3% elastane. 220gsm

BERTEC series



C Technische Mikrofaser-Bermudashorts

Technische bermuda's van microvezel

BERTEC 288 | dark grey

DE/EU : 46 - 56 USA : 30 - 38

100% polyester. 150 gsm

D Technische Mikrofaser-Bermudashorts

Technische bermuda's van microvezel

BERTEC 49P | kaki

DE/EU : 46 - 56 USA : 30 - 38

100% polyester. 150 gsm



A MOBIS 484

B MOBIS 270



Bermudashorts mit hoher Taille CE PPE I. Kategorie, Stretcheinsätze am Rücken und im Schritt, die Bewegungsfreiheit und Komfort bieten. Bund mit rutschfestem Gummiband gefüttert, eine Schlaufe mit Kunststoffring, seitliche Zwickeltaschen mit Reißverschluss, 2 Gesäßtaschen. Stretch FIBREFLEX.®

Bermuda met hoge taille CE PBM Ie categorie, stretch inzetstukken op de rug en in het kruis voor bewegingsvrijheid en comfort. Tailleband gevoerd met antislip elastische tape, een lus met plastic ring, steekzakken met rits aan de zijkanen, 2 achterzakken. Stretch FIBREFLEX.®

C BERTEC 288

D BERTEC 49P



Technische Bermudashorts mit mehreren Taschen aus dichter und atmungsaktiver Stretch-Mikrofaser. Elastischer Bund an den Seiten, der maximalen Komfort in der Taille garantiert, und mit rutschfester Innenseite für eine hervorragende Passform. Verstärkte Rückwand. Große Pattentaschen auf der Rückseite, doppelte Pattentasche auf der rechten Seite mit Velcro-Verschluss, Reißverschluss tasche am linken Oberschenkel, Markendruck der linke Oberschenkel entlang der Naht. XXL-Schlaufen auf der Rückseite, mit verstärkten Stopppunkten, sowie an allen Nähten der Taschen und des Hosenschlitzes.

Technisch bermuda met meerdere zakken van dichte en ademende stretch microvezel. Elastische tailleband aan de zijkanen die maximaal comfort in de taille garandeert, en met antislip binnenkant voor een uitstekende pasvorm. Verstevig achterpaneel. Grote klepzakken op de rug, dubbele klepzak aan de rechterkant met klittenbandsluiting, zak met ritsluiting op de linkerzij, merkbedrukking op de rug de linkerbovendij, langs de naad. XXL-lussen op de rug, met versterkte stoppunten, evenals op alle naden van de zakken en gulp.



TWIN →

← ALLIN 1



BEQUEM
COMFORTABEL



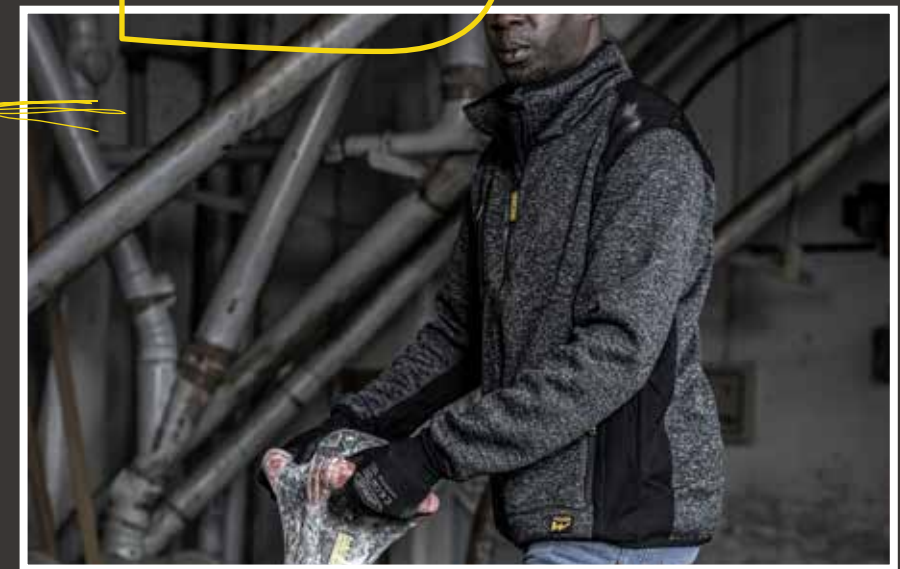
ANPASSUNGSFÄHIG
AANPASBAAR



WIDERSTANDSFÄHIG
BESTENDIG



TWO PDS





TOPS



Abnehmbare gelbe Servicehaube am Hals mit verdecktem Reißverschluss

Afneembare gele servicecapuchon in de nek met verborgen ritssluiting

zweifarbig gelber + schwarzer Zwei-Wege-Frontreißverschluss

tweekleurig geel + zwarte tweewegritssluiting aan de voorkant

Ärmellose gesteppte Innenweste mit Leistentaschen und zweifarbigem gelbem Frontreißverschluss + schwarz

Mouwloos gewatteerd binnenvest met paspelzakken en tweekleurige gele ritssluiting aan de voorkant + zwart

Handytasche am linken Ärmel

Telefoonzakje op de linkermouw

Große Fronttaschen mit Reißverschluss

Grote voorzakken met ritssluiting



Winddichte Softshelljacke mit herausnehmbarer Innenweste Winddicht softshelljack met uitneembaar binnenvest

ALLINI | black **S - XXL**

Winddichte Softshelljacke mit herausnehmbarer ärmelloser Steppweste innen. Große Fronttaschen mit Reißverschluss und robusten Canvas-Verstärkungen im Cordura-Stil. Handytasche am linken Ärmel aus robustem Canvas im Cordura-Stil. Neongelbe Paspeldetails. Zweifarbig gelber + schwarzer Zwei-Wege-Frontreißverschluss und benutzerdefinierter Gummi-Hauptreißverschluss. Verdeckter Druckknopfverschluss. Abnehmbare gelbe Servicehaube am Kragen mit unsichtbarem Reißverschluss. Details/Verstärkungen aus robustem, farblich abgestimmtem Canvas im Cordura-Stil. Ärmellose gesteppte Innenweste mit Leistentaschen und zweifarbigem gelbem + schwarzem Reißverschluss auf der Vorderseite.

Winddicht softshelljack met uitneembaar mouwloos gewatteerd vest aan de binnenkant. Grote voorzakken met ritssluiting en robuuste canvas verstevigingen in Cordura-stijl. Telefoonzakje op de linkermouw van robuust canvas in cordura-stijl. Neongele biezen details. Tweekleurige gele + zwarte tweewegritssluiting aan de voorkant en op maat gemaakte rubberen hoofdritstrekker. Verborgen drukknoopsluiting. Afneembare gele servicecapuchon bij de kraag met onzichtbare ritssluiting. Details/verstevigingen in robuust ton-sur-ton canvas in cordurastijl. Mouwloos gewatteerd binnenvest met paspelzakken en tweekleurig geel + zwarte rits aan de voorkant.



A Fleecejacke mit durchgehendem Reißverschluss

Fleecejack met volledige rits

WAFT 290 | black

S - XXL

100% polyester. 280 gsm



B Fleecejacke mit durchgehendem Reißverschluss

Fleecejack met volledige rits

WAFT 290 | black

S - XXL

100% polyester. 280 gsm

- A** WAFT 290
- B** WAFT 645



Fleecejacke mit durchgehendem Reißverschluss. Hoher Kragen. Ellbogen mit Nylon-Reps verstärkt. Mesh-Einsätze Atmungsaktiv an Schultern, Seiten und Innenärmellänge. Seitentaschen und Utility-Tasche mit Reißverschluss auf der Brust aus Nylon-Reps. Kragen, Saum und Bündchen werden von einem schwarzen Gummizug gehalten. Zweifarbig, thermogeformter Reißverschluss mit gelbem und schwarzem Druckknopf. Markenlogo aus hochdichtem Gummi auf der Brust gedruckt.

Fleecejack met volledige ritssluiting. Hoge kraag. Ellebogen versterkt met nylon herhalingen. Mesh inzetstukken Ademend op de schouders, zijkanten en binnenste mouwlengte. Zijzakken en handige zak met ritssluiting op de borst gemaakt van nylon herhalingen. Kraag, zoom en manchetten worden op hun plaats gehouden door een zwarte elastische afwerking. Tweekleurige thermo-gegoten rits met gele en zwarte drukknop. Merklogo gedrukt in rubber met hoge dichtheid op de borst.



C Micro-Fleece-Sweatshirt

Sweatshirt van microfleece

WISP 290 | black

S - XXL

100% polyester. 240 gsm

- C** WISP 290

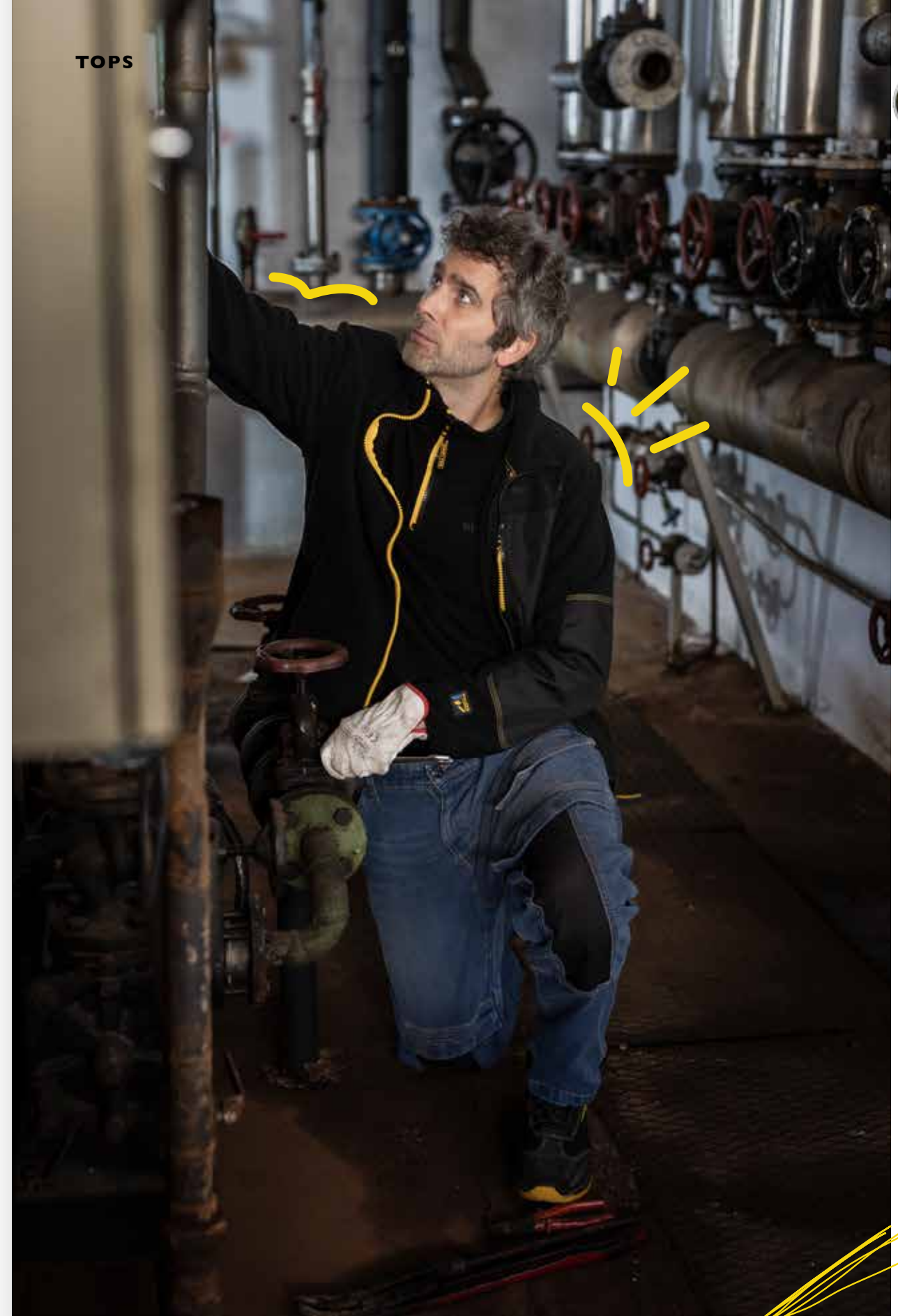


Sweatshirt aus geprägtem Microfleece mit atmungsaktiver Mesh-Applikation an Schultern und Naht Verstärkung auf der Brust. Trucker-Kragen mit zweifarbigem thermogeformtem Reißverschluss. Verstärkte Ellbogen, Kontrastnähte. Kragen, Unterseite des Kleidungsstücks und Manschetten werden durch einen schwarzen Gummizug gehalten. Markenlogo auf der Brust gedruckt.

Sweatshirt van microfleece met reliëf en ademende mesh-applicatie op de schouders en naad versteviging op de borst. Truckerkraag, met tweekleurige thermo-gegoten ritssluiting. Versterkte ellebogen, contrasterende stiksels. Kraag, onderkant van het kledingstuk en manchetten op hun plaats gehouden door een zwarte elastische afwerking. Merklogo gedrukt op de borst.



- Fähigkeit, den Körper trocken und kühl zu halten / Vermogen om het lichaam droog en koel te houden
- Überlegener Komfort und Leistung / Superieur comfort en prestaties



TOPS



A Gestrückte Fleeceweste mit gesteppter Front
Gebreid fleece vest met gewatteerde voorkant

ARCHIE 28Z | dark grey
S - XXL

100% polyester. 300 gsm



B Gestrückte Fleeceweste mit gesteppter Front
Gebreid fleece vest met gewatteerde voorkant

ARCHIE 49Z | military green
S - XXL

100% polyester. 300 gsm

A ARCHIE 28Z

B ARCHIE 49Z



Ärmellose Strickjacke mit hohem Kragen, Reißverschluss, bequemer Passform. 2 Reißverschlussaschen an den Seiten. Vorderseite aus gestepptem Polyester, Kragen, Seiten und Rücken aus 100% Polyester-Strickfleece, 300 Gramm. Verstärkte Schultern Hergestellt aus gemustertem Oxford-Polyester mit Kontrastnähten. Ärmel und Unterkante der Weste mit einem Stretch-Material-Finish für eine optimale Passform.

Mouwloos vest met hoge kraag, ritsluiting, comfortabele pasvorm. 2 zakken met rits aan de zijanten. Voorkant in gewatteerd polyester, kraag, zijkanten en achterkant in 100% polyester gebreide fleece, 300 gram. Verstevigde schouders. Gemaakt van Oxford polyester met patroon en contrasterende stiksels. Mouw en onderrand van het vest met een stretch materiaal afwerking voor een optimale pasvorm.



C Sweatshirt aus Strickfleece mit grünen Stretcheinsätzen
Gebreid fleece sweatshirt met groen stretch-inzetstukken

RICHE 28Z | dark grey
S - XXL

100% polyester. 300 gsm



D Sweatshirt aus Strickfleece mit grünen Stretcheinsätzen
Gebreid fleece sweatshirt met groen stretch-inzetstukken

RICHE 49Z | military green
S - XXL

100% polyester. 300 gsm

C RICHE 28Z

D RICHE 49Z



Sweatshirt mit Reißverschluss und hohem Kragen, Strickfleece, PSA-Komfortschnitt der 1. Kategorie. 2 Seitentaschen und Handytasche auf der Brust, geschlossen mit umgekehrtem Reißverschluss, 2 große Innentaschen. Stoffeinsätze 65 Gramm schwarzer Stretch an den Seiten und Schultern. Steppnähte mit Kontrastfaden an den Schultern. Die Kanten des Kragens, der Ärmel und der Unterseite des Sweatshirts sind für zusätzlichen Komfort mit Stretchmaterial verarbeitet. Fleece-Innenseite, 100% Polyester 300 Gramm.

Sweatshirt met rits en hoge kraag, gebreide fleece, 1e categorie PBM-comfortsnit. 2 zijzakken en telefoonzak op de borst, gesloten met omgekeerde ritsluiting, 2 grote binnenzakken. Stoffen inzetstukken 65 gram zwarte stretch aan de zijkanten en schouders. Doorgestikt met contrasterend garen op de schouders. De randen van de kraag, mouwen en onderkant van het sweatshirt zijn afgewerkt met stretchmateriaal voor extra comfort. Fleece binnenkant, 100% polyester 300 gram.



E Arbeits-Sweatshirt
Sweatshirt voor op het werk

FULLZIP 390 | blue
S - XXL

65% cotton, 35% polyester. 310 gsm



F Arbeits-Sweatshirt
Sweatshirt voor op het werk

FULLZIP 26M | heather grey
S - XXL

65% cotton, 35% polyester. 310 gsm

E FULLZIP 390

F FULLZIP 26M



Sweatshirt mit Reißverschluss, geschnitten nach der europäischen Norm CE EN:13402- 3:2017. 1x1 Rippsrickkragen mit kleinem Kontrastbesatz, 1x1 Rippsrickbündchen an Bündchen und Saum. Bunter Reißverschluss. Zwei Leistentaschen an den Seiten mit Velcro-Verschluss. Schultern mit bunten Nähten verstärkt. GEBÜRSTETES FLEECE

Sweatshirt met ritsluiting, gesneden volgens de Europese norm CE EN:13402- 3:2017. 1x1 geribbelde gebreide kraag met kleine contrasterende bias, 1x1 geribbelde gebreide manchetten en zoom. Kleurrijke ritsluiting. Twee Paspelzakken aan de zijkanten met klittenbandsluiting. Schouders versterigd met kleurrijke stiksels. GEBORSTELD FLEECE



← RICHE





A Jersey T-shirt
Trui T-shirt

SIGNATS 288 | dark grey

S-XXL

100% Cotton. 150 gsm



B Jersey T-shirt
Trui T-shirt

SIGNATS 49N | military green

S-XXL

100% Cotton. 150 gsm

A SIGNATS 288

B SIGNATS 49N



Kurzärmeliges T-Shirt,
Rundhalsausschnitt, großer
Markenaufdruck auf der Vorderseite.

T-shirt met korte mouwen, ronde hals,
grote merkhuistijl op de voorkant.

C POLTEC 288



Kurzärmeliges Poloshirt,
bequemer gerader
Schnitt, gerippter Kragen
und Ärmel, Ärmel- und
Manschettentranten
Kragen in Kontrastfarbe, aufgesetzte
Tasche auf der Herzseite mit
Reißverschluss, 3D-Druck des
die Markierung über der Tasche.
Halbmond- und Chambray-
gefütterte Knopfleiste

Poloshirt met korte mouwen,
comfortabele rechte snit, geribbelde
kraag en mouwen, mouw- en
manchetranden
kraag in contrasterende kleur,
opgestikte zak aan de hartzijde met
ritssluiting, 3D-printen van de
het merkteken boven de zak.
Halve maan en chambray gevoerde
knoopsluiting



**C Kurzarm-Poloshirt, bequemer
gerader Schnitt**

Poloshirt met korte mouwen, comfortabele
rechte snit

POLTEC 288 | dark grey

S-XXL

100% cotton. 220 gsm



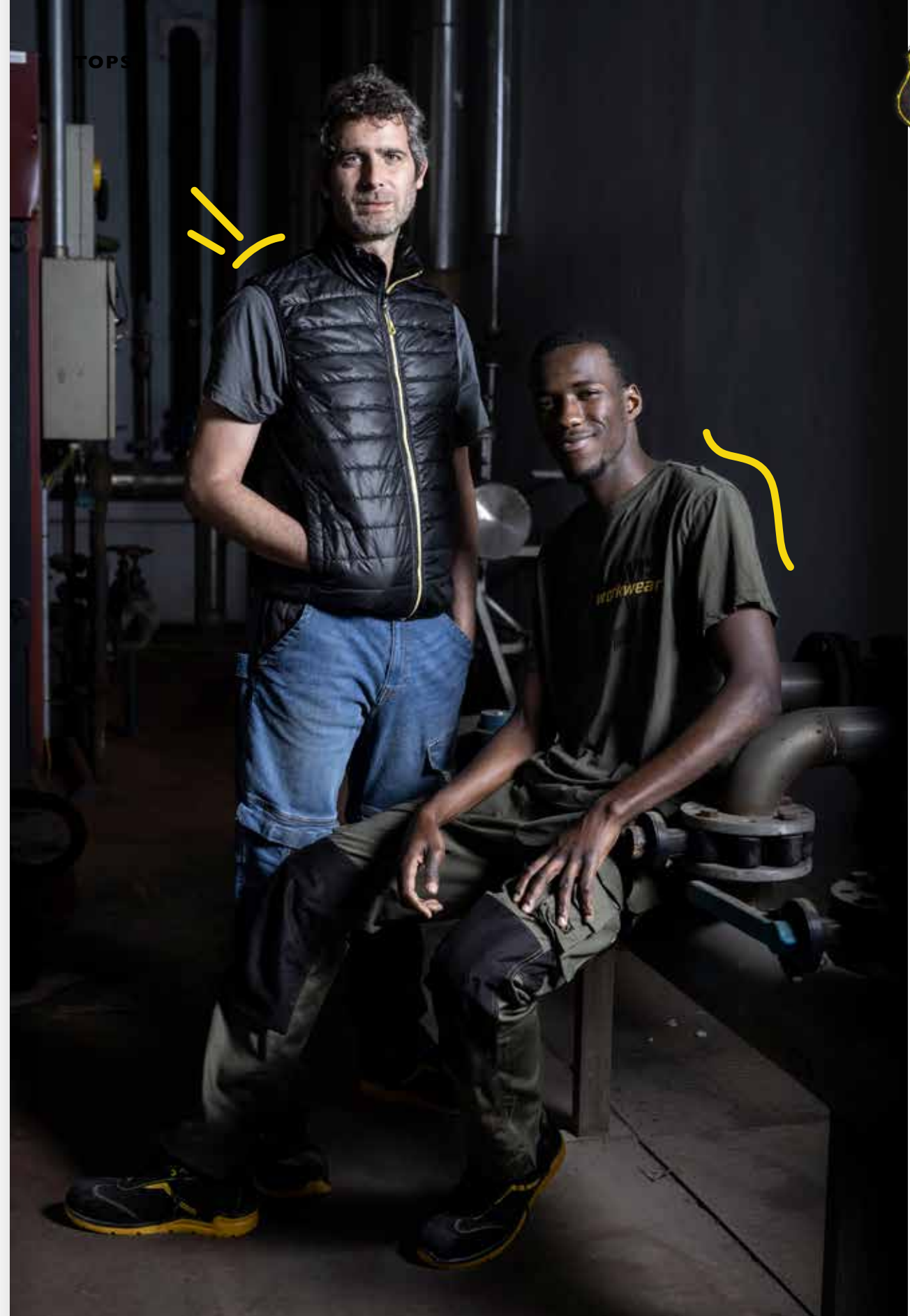
POLTEC →

TOPS



← ALLIN 1

← SIGNATS



WOMAN



ELEGANT
PIEKFIJN



ANPASSUNGSFÄHIG
AANPASBAAR



ÜBUNG
PRAKTIJK





BETTY series



Multi-Pocket-Arbeitsjeans für Damen Werkjeans met meerdere zakken voor dames

BETTY | denim stone washed

DE/EU : 40 - 50 USA : 26 - 36 Fibreflex®



Arbeitshose, femininer und moderner Schnitt, abgerundet an der Hüfte, gerades Bein und bequem am Knie. Unsichtbarer elastischer Bund mit Anpassung am Bund, damit die Hose gut gestützt wird. Große Vorder- und Gesäßtaschen sowie eine seitliche Zollstocktasche und ein Hammerriemen, der von traditioneller Arbeitskleidung inspiriert ist. Gebürsteter Stonewashed-Stretch-Denim, 98% Baumwolle, 2% Elasthan - 366 Gramm.

Werkbroek, vrouwelijke en moderne snit, afgerond op de heupen, rechte pijpen en comfortabel op de knie. Onzichtbare elastische tailleband met maatwerk op de tailleband waardoor de broek goed wordt ondersteund. Grote voor- en achterzakken, plus een duimstokzak aan de zijkant en een hamerriem geïnspireerd op traditionele werkkleding. Geborsteld stone washed stretch denim, 98% katoen 2% elastaan - 366 gram.



A Arbeitsjeans mit mehreren Taschen
Werkjeans met meerdere zakken

BETTYA | stone washed

DE/EU : 40 - 50 USA : 26 - 36 FibreFlex®

98% cotton, 2% elastane - 10,82 oz / 366 gsm

B Arbeitsjeans mit mehreren Taschen
Werkjeans met meerdere zakken

BETTYC | anthracite

DE/EU : 40 - 50 USA : 26 - 36 FibreFlex®

81% cotton, 17%polyester, 2% elastane - 280 gsm



BETTY series

A BETTYA

Arbeitschhose, femininer und modernerer Schnitt, an der Hfute abgerundet, gerades und bequemes Bein am Knie. Unsichtbarer elastischer Bund mit Anpassung am Bund, damit die Hose gut gesttzt wird. Groe Vorder- und Gesfttaschen sowie eine seitliche Zollstocktasche und ein Hammerriemen, der von traditioneller Arbeitskleidung inspiriert ist. Rother Stretch-Denim



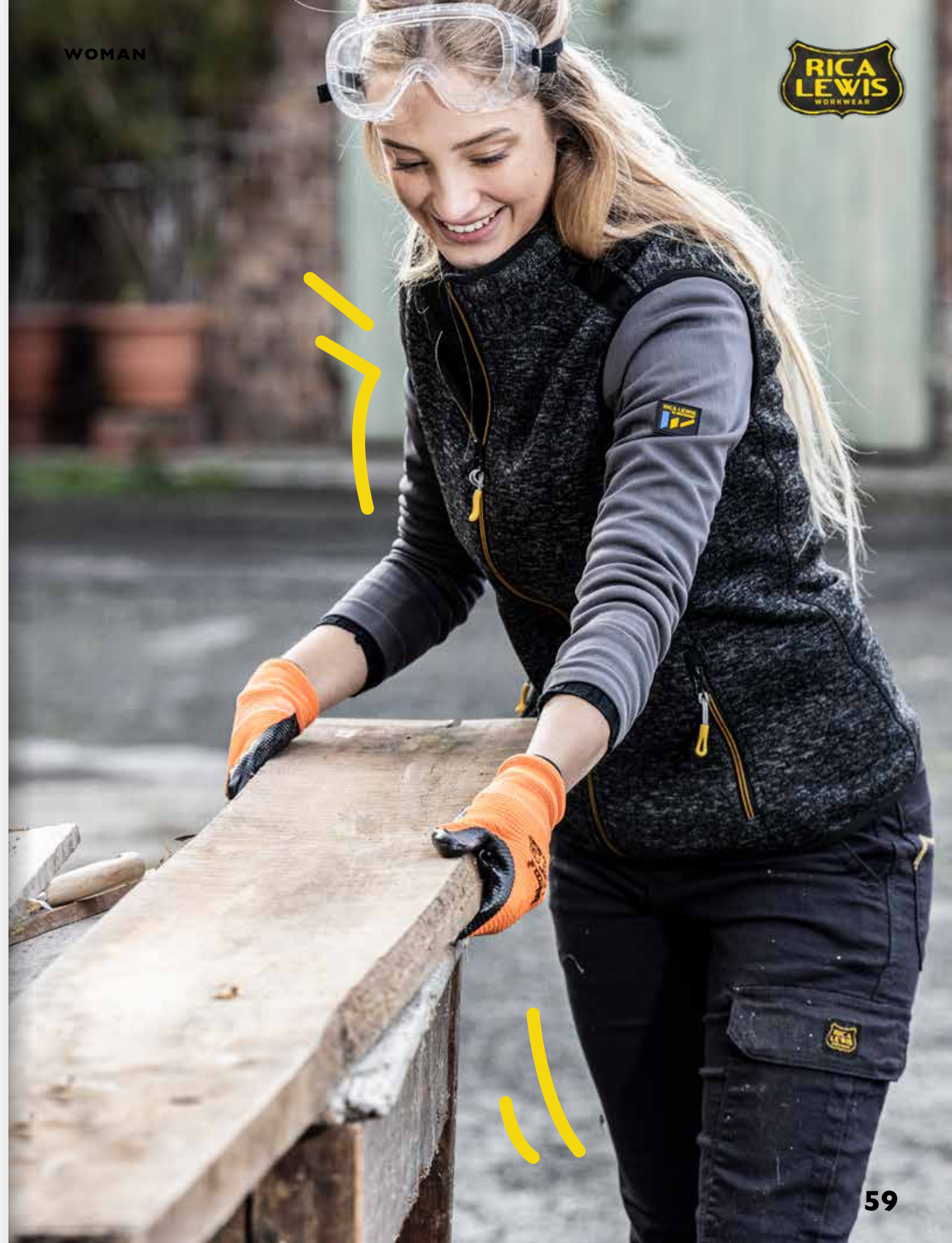
Werkbroek, vrouwelijke en moderne snit, afgerond op de heupen, rechte en comfortabele pijpen bij de knie. Onzichtbare elastische tailleband met maatwerk op de tailleband waardoor de broek goed wordt ondersteund. Grote voor- en achterzakken, plus een duimstokzak aan de zijkant en een hamerriem geinspireerd op traditionele werkkleding. Raw stretch denim

B BETTYC

Arbeitschhose, femininer und modernerer Schnitt, an der Hfute abgerundet, gerades und bequemes Bein am Knie. Unsichtbarer elastischer Bund mit Anpassung am Bund, damit die Hose gut gesttzt wird. Groe Vorder- und Gesfttaschen sowie eine seitliche Zollstocktasche und ein Hammerriemen, der von traditioneller Arbeitskleidung inspiriert ist. Gabardine-Stretch.



Werkbroek, vrouwelijke en moderne snit, afgerond op de heupen, rechte en comfortabele pijpen bij de knie. Onzichtbare elastische tailleband met maatwerk op de tailleband waardoor de broek goed wordt ondersteund. Grote voor- en achterzakken, plus een duimstokzak aan de zijkant en een hamerriem geinspireerd op traditionele werkkleding. Gabardine rekken.





**ZUVERLÄSSIG
BETROUWBAAR**



**FEST
DEGELIJK**

ACCESSOIRES



A CAPTAIN 590

Echtledergürtel (Schaffell),
Stahlschnalle, längenverstellbar,
Kontrastnähte, Aufdruck auf der
Schnalle und der Gürtelspitze.
100% Leder



A **Ledergürtel**

Leren riem

CAPTAIN 590 | dark brown

110 - 135 cm



B **Canvas-Gürtel**

Canvas riem

ADMIRAL 290 | black

110 - 135 cm

B ADMIRAL 290

Gürtel aus 100 % Polyester-Canvas,
Schiebeschnelle aus gebürstetem Stahl
im Militärstil mit eingraviertem Logo.

Riem van 100% polyester canvas,
schuifgesp van geborsteld staal in
militaire stijl met gegraveerd logo.



C **Mütze**

Pet

CADET 390 | blue

IT : taglia unica USA : one size

70% acrylic, 30% wool



D **Mütze**

Pet

CADET 290 | black

IT : taglia unica USA : one size

70% acrylic, 30% wool

C CADET 390

D CADET 290

E CADET 49E

Gerippte Mütze mit Revers

Geribbelde muts, met revers.



E **Mütze**

Pet

CADET 49E | military green

IT : taglia unica USA : one size

70% acrylic, 30% wool



A **Packung mit 3 Paar Socken Niedrig**
Set van 3 paar sokken Laag

SOCKSN | BLACK with yellow / orange / red details

DE/EU : 39-42 / 43-46 USA : 6-9 / 10-13

45% cotton, 28% polyester,
25% polyamide, 2% elastane



B **Packung mit 3 Paar Mid-Socken**
Set van 3 paar tussensokken

SOCKMN | BLACK with yellow / orange / red details

DE/EU : 39-42 / 43-46 USA : 6-9 / 10-13

50% cotton, 36% polyester,
12% polyamide, 2% elastane



C **Tennissokken**
Set van 3 paar tennissokken

SOCKLN | BLACK with yellow / orange / red details

DE/EU : 39-42 / 43-46 USA : 6-9 / 10-13

50% cotton, 36% polyester,
12% polyamide, 2% elastane

A SOCKSN

Packung mit 3 Paar niedrigen Socken, verstärkte Zehen und Fersen, regeneriertes Baumwollfrottee 12/1 (Öko-Recycling), elastisches Oberteil, Logo auf der Oberseite der Zehen, hergestellt auf 108/120-Nadeln, enthält Nylon. 50% Baumwolle, 36% Polyester, 12% Polyamid, 2% Elasthan.

Set van 3 paar lage sokken, verstevigde teen en hiel, geregenereerde katoenen badstof 12/1 (ecorecycling), elastische bovenkant, logo op de bovenkant van de tenen, gemaakt op 108/120 naalden, bevat nylon. 50% katoen, 36% polyester, 12% polyamide, 2% elastaan.

B SOCKMN

Packung mit 3 Paar Socken, verstärkte Zehen und Fersen, 12/1 Frottee regenerierte Baumwolle (Öko-Recycling), elastisches Oberteil, Logo auf der Oberseite der Zehen, hergestellt auf 108/120 Nadeln, enthält Nylon. 50% Baumwolle, 36% Polyester, 12% Polyamid, 2% Elasthan.

Set van 3 paar sokken, verstevigde teen en hiel, 12/1 badstof geregenereerd katoen (ecorecycling), elastische bovenkant, logo op de bovenkant van de tenen, gemaakt op 108/120 naalden, bevat nylon. 50% katoen, 36% polyester, 12% polyamide, 2% elastaan..

C SOCKLN

Packung mit 3 Paar Tennissokken, verstärkte Zehen und Fersen, regeneriertes Baumwollfrottee 12/1 (Ecorecycling), elastisches Oberteil, Logo an der Seite, hergestellt auf 108/120 Nadeln, enthält Nylon. 50% Baumwolle, 36% Polyester, 12% Polyamid, 2% Elasthan

Set van 3 paar tennissokken, verstevigde teen en hiel, geregenereerde katoenen badstof 12/1 (Ecorecycling), elastische bovenkant, logo op de zijkant, gemaakt op 108/120 naalden, bevat nylon. 50% katoen, 36% polyester, 12% polyamide, 2% elastaan

ACCESSORIES

Display Solutions

SIZE GUIDES

CONTACTS

ITEM TABLE



DISPLAY-LÖSUNGEN DISPLAY-OPLOSSINGEN



1 Crowner image
L 100 cm x H 33 cm

2 Accessories display
42 PCS
L 50 cm x H 158 cm

3 Legs display
L 40 cm x H 110 cm

4 Wall
90 PCS - 100 PCS
L 100 cm x P 46,5 cm x H 205 cm

5 Mini gondola
80 PCS
L 80 cm x P 60 cm x H 131 cm



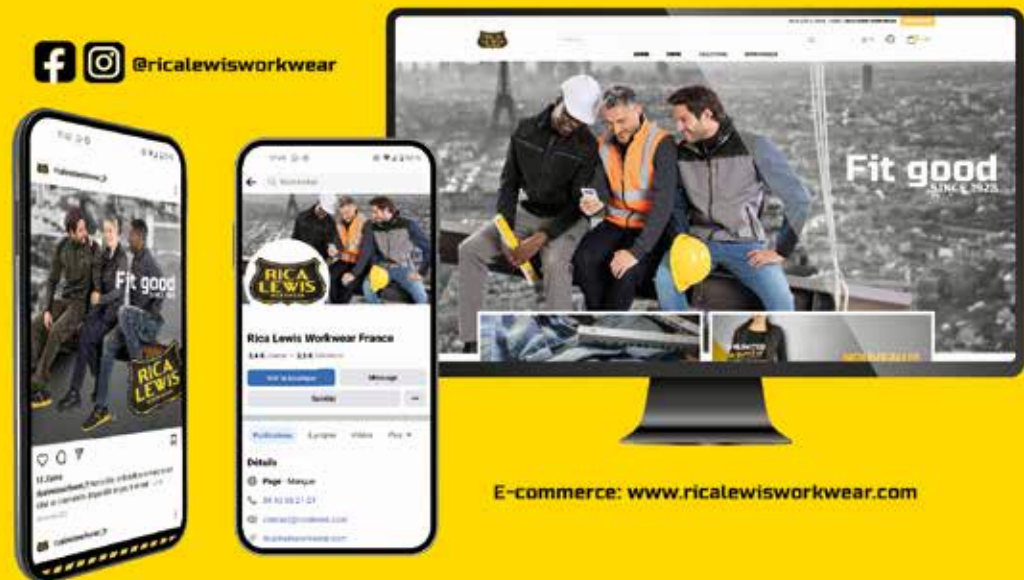
Cross display
96 PCS - 100 PCS
L 98 cm x P 98 cm x H 154 cm



Pal box
80 PCS - 60 PCS
L 80 cm x P 39 cm x H 149 cm



DIGITALE PRÄSENZ DIGITALE AANWEZIGHEID



E-commerce: www.ricalewisworkwear.com

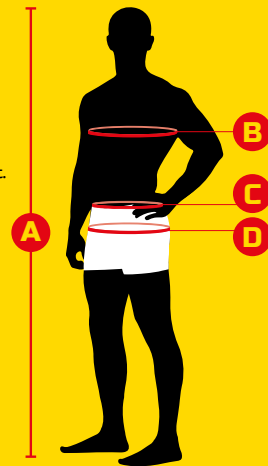
Größentabelle für Männer/ Maattabel voor heren

A KAROSSERIELÄNGE
Gemessen vom Scheitel bis zur Fußsohle.
LENGTE VAN HET LICHAAM
Gemeten vanaf de bovenkant van het hoofd tot de voetzool.

C TAILLE
Taillenumfang, gemessen an der natürlichen Taille, die sich normalerweise über dem Bauchnabel befindet.
MIDDEL
Tailleomtrek gemeten bij de natuurlijke taille, normaal gesproken boven de navel.

B BRUST
Brustumfang gemessen an der vollsten Stelle der Brust.
BORST
Borstomtrek gemeten op het breedste deel van de buste.

D Hüfte
Hüftumfang gemessen über den größten Teil des Gesäßes.
Heup
Heupomtrek gemeten over het grootste deel van de billen.



Größentabelle - PSA-Standardausführungen / Maattabel - PBM-standaardontwerpen

	IT	44	46	48	50	52	54	56	58	60
	FR	36	38	40	42	44	46	48	50	52
	EU/DE	44	46	48	50	44	54	56	58	60
	USA	29	30	31	33	34	36	38	40	42
		—	S	M	L	XL	XXL	—	—	—
B Brust Borst	cm	—	86-94	94-102	102-110	110-118	118-129	—	—	—
	inch	—	34-37	37-40	40-43	43-46	46-51	—	—	—
C Taille Taille	cm	74-78	78-82	82-86	86-90	90-94	94-98	98-102	102-106	106-110
	inch	29-30	30-33	33-34	34-35	35-37	37-38	38-40	40-42	42-43
A Höhe Hoogte	cm	156-164	164-172	172-180	180-188	188-196				
	inch	61-64	64-67	67-71	71-74	74-77				

Leitfaden für Standardgrößen / Gids voor standaardmaat (niet PBM)

	IT	44	46	48	50	52	54	56	58	60	62	64
	FR	36	38	40	42	44	46	48	50	52	54	56
	EU/DE	44	46	48	50	52	54	56	58	60	62	64
	USA	29	30	31	33	34	36	38	40	42	44	46
		XS	S	M	L	XL	2XL	3XL				
B Brust Borst	cm	88-92	92-96	96-100	100-104	104-108	108-112	112-116				
C Taille Mittel	cm	74-78	78-82	82-86	86-90	90-94	94-98	98-102	102-106	106-112	112-118	118-124
	cm	94-98	98-102	102-106	106-110	110-114	114-118	118-122	122-126	126-132	132-138	138-142
A Höhe Hoogte	cm	172-178	175-185	175-185	175-185	175-190						



Größentabelle für Damen/ Maattabel voor dames

A Schulterbreite
Gemessen von einer Schulter zur anderen.
Schouderbreedte
Gemeten van de ene schouder naar de andere.

B Über der Brust
Gemessen unter den Achseln und oberhalb der Brust.
Boven de buste
Gemeten onder de oksels en boven de buste.

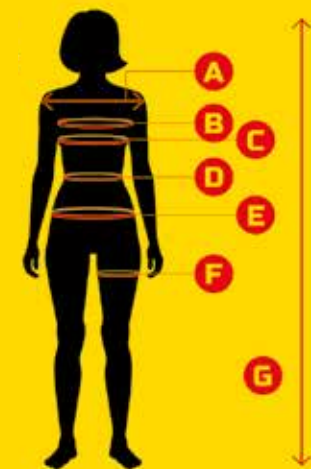
C Um die Brust
Horizontal um den größten Teil der Brust gemessen.
Rond de buste
Horizontaal gemeten rond het grootste deel van de borst.

D Um die Taille
Kurz über den Hüften.
Rond de taille
Net boven de heupen.

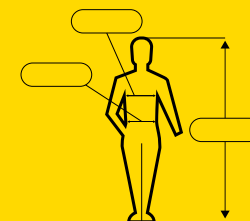
E Um das Becken herum
Messen Sie horizontal um den größten Teil des Gesäßes.
Rond het bekken
Meet horizontaal rond het grootste deel van de billen.

F Schenkel
Messen Sie um den größten Teil des Oberschenkels, ohne den Muskel anzuspannen oder das Bein zu beugen.
Dijen
Meet rond het grootste deel van de dij, zonder de spier samen te trekken of het been te buigen.

G Höhe Hoogte



	IT	38	40	42	44	46	48	50	52
	FR	34	36	38	40	42	44	46	48
	EU/DE	32	34	36	38	40	42	44	46
	USA	24	26	28	30	32	34	36	38
		XS	S	M	L	XL	2XL		
A Schultern Schouders	cm	34-35	35-36	37-39	38-40	40-42	42-44		
B Oberhalb der Brust Boven de buste	cm	76-78	78-80	80-84	84-88	88-92	92-96	96-100	100-104
C Um die Brust Rond de buste	cm	84-86	86-88	88-92	92-96	96-102	102-108	108-114	114-120
D Um die Taille Rond de taille	cm	62-65	65-68	68-70	70-74	74-78	78-84	84-90	90-96
E Um das Becken herum Rond het bekken	cm	86-88	88-94	94-98	98-102	102-106	106-112	112-118	118-124
F Schenkel Dijen	cm	48-50	50-52	52-54	54-58	58-62	62-64	64-68	68-74
G Höhe Hoogte	cm	155-165	165-175	170-180					



ITEM TABLE

Pag.	Ref.	Color	Product	Cod.Ind.	Material	Peso / Weight	Taglie / Sizes	Temp. Lavaggio / Washing	Standard
CORE AREA									
WORK series									
15	WORK1	390 BLEACH BLUE WITH HANDBRUSH		ALZ400 ZCSEM	98% cotton 2% elastane	9,45 oz 320 gsm	IT 46-60 USA 30-42	30,0	-
16	WORK 2	290 black		ALSSW0 A2PUP	99% cotton 1% elastane	9,5 oz 322 gsm	IT 46-60 USA 30-42	30,0	-
16	WORK 3	390 LIGHT BLUE WITH HANDBRUSH		ALSSW0 XJPUF	98% cotton 2% elastane	10,82oz 366 gsm	IT 46-62 USA 30-44	30,0	-
16	WORK 8	390 DENIM MEDIO STONE WASHED BRUSH		AMLIW0 GZSEM	98% cotton 2% elastane	9,45 oz 320 gsm	IT 46-60 USA 30-42	30,0	-
17	WORK 9	290 BLACK		ALSSW0 I2RET	98% cotton 2% elastane	385 gsm	IT 46-60 USA 30-42	30,0	-
17	WORK 11	290 GREY		AMLIW0 DIRVM	98% cotton 2% elastane	9,35 oz 317 gsm	IT 46-60 USA 30-42	30,0	-
CUTTER series									
19	CUTTER 1	390 STONE WASHED DARK		AMJ700 CIPUF	98% cotton 2% elastane	10,82oz 366 gsm	IT 44-60 USA 29-42	30,0	D.P.I. / P.P.I. 1° Cat. CE EN:13402-3:2017
20	CUTTER 2	390 STONE WASHED OVERDYED DIRTY		AMJ700 OHPUF	98% cotton 2% elastane	10,82oz 366 gsm	IT 44-60 USA 29-42	30,0	D.P.I. / P.P.I. 1° Cat. CE EN:13402-3:2017
20	CUTTER 3	390 STONE WASHED		AMJ700 DAPUF	98% cotton 2% elastane	10,82oz 366 gsm	IT 44-60 USA 29-42	30,0	D.P.I. / P.P.I. 1° Cat. CE EN:13402-3:2017
20	CARP 531	531 BEIGE		AMJ700 I2SCE	98% cotton 2% elastane	270 gsm	IT 46-60 USA 30-42	30,0	D.P.I. / P.P.I. 1° Cat. CE EN:13402-3:2017

Pag.	Ref.	Color	Product	Cod.Ind.	Material	Peso / Weight	Taglie / Sizes	Temp. Lavaggio / Washing	Standard
WORK series									
23	JOB	390 STONED		AML300 ZCPUF	98% cotton 2% elastane	10,82 oz 366 gsm	IT 46-60 USA 30-42	30,0	D.P.I. / P.P.I. 1° Cat. CE EN:13402-3:2017
24	JOBA	390 DARK WASH		AML300 A2PUP	98% cotton 2% elastane	10,82 oz 366 gsm	IT 46-60 USA 30-42	30,0	D.P.I. / P.P.I. 1° Cat. CE EN:13402-3:2017
24	JOB DY	390 VINTAGE DIRTY WASH		AML300 OHPUF	98% cotton 2% elastane	10,82 oz 366 gsm	IT 46-60 USA 29-42	30,0	D.P.I. / P.P.I. 1° Cat. CE EN:13402-3:2017
24	JOBGR	290 GREY		AML300 ZCRVM	98% cotton 2% elastane	9,35 oz 317 gsm	IT 46-60 USA 30-42	30,0	D.P.I. / P.P.I. 1° Cat. CE EN:13402-3:2017
25	JOB 49E	49E MILITARY GREEN		AML300 I2SIA	81% cotton 17% polyester 2% elastane	280 gsm	IT 44-60 USA 29-42	30,0	D.P.I. / P.P.I. 1° Cat. CE EN:13402-3:2017
25	JOB 288	288 DARK GREY		AML300 I2SIA	81% cotton 17% polyester 2% elastane	280 gsm	IT 44-60 USA 29-42	30,0	D.P.I. / P.P.I. 1° Cat. CE EN:13402-3:2017
25	JOB 541	541 TOBACCO		AML300 I2SIA	81% cotton 17% polyester 2% elastane	280 gsm	IT 44-60 USA 29-42	30,0	D.P.I. / P.P.I. 1° Cat. CE EN:13402-3:2017
25	JOB 270	270 GREY		AML300 I2SIA	81% cotton 17% polyester 2% elastane	280 gsm	IT 44-60 USA 29-42	30,0	D.P.I. / P.P.I. 1° Cat. CE EN:13402-3:2017
DENIM TECH									
27	JOBPRO	390 BLUE		AML300 XJPUF	98% cotton 2% elastane	10,82 oz 366 gsm	IT 46-60 USA 30-42	30,0	D.P.I. / P.P.I. 1° Cat. CE EN:13402-3:2017
28	HAMMER 1	390 STONE WASHED BRUSHED		ANJ300 ZCPUF	98% cotton 2% elastane	10,82 oz 366 gsm	IT 46-58 USA 30-40	30,0	D.P.I. / P.P.I. 1° Cat. CE EN:13402-3:2017
28	HAMMER 2	390 OVERDYED BLUE/BLACK		ANJ300 IHPUF	98% cotton 2% elastane	10,82 oz 366 gsm	IT 46-58 USA 30-40	30,0	D.P.I. / P.P.I. 1° Cat. CE EN:13402-3:2017
28	HARDY	288 DARK GREY		ANJ300 I2SEU	98% cotton 2% elastane	290 gsm	IT 46-58 USA 30-40	30,0	D.P.I. / P.P.I. 1° Cat. CE EN:13402-3:2017

Pag.	Ref.	Color	Product	Cod.Ind.	Material	Peso / Weight	Taglie / Sizes	Temp. Lavaggio / Washing	Standard
31	MOBTEC	390 STONE WASHED BRUSHED OVERDYED		AMV700 XJSMV	78% cotton 20% polyester 2% elastane	9 oz 305 gsm	IT 46-60 USA 30-42	30,0	D.P.I. / P.P.I. 1° Cat. CE EN:13402-3:2017

COLOR TECH

33	MOBILOS 484	484 GREEN		AMV700 00SMX	67% polyester 30% cotton 3% elastane	220gsm	IT 46-60 USA 30-42	30,0	D.P.I. / P.P.I. 1° Cat. CE EN:13402-3:2017
33	MOBILOS 270	270 GREY		AMV700 00SMX	98% cotton 2% elastane	10,82 oz 366 gsm	IT 46-60 USA 30-42	30,0	D.P.I. / P.P.I. 1° Cat. CE EN:13402-3:2017
33	LONGTEC	288 GREY		ANN000 00 SMT	100% polyester	150 gsm	IT 46-60 USA 30-42	30,0	D.P.I. / P.P.I. 1° Cat. CE EN:13402-3:2017
33	LONGTEC 49P	49P KAKI		ANN000 00 SMT	100% polyester	150 gsm	IT 46-60 USA 30-42	30,0	D.P.I. / P.P.I. 1° Cat. CE EN:13402-3:2017

ZIP OFF

35	CONVERT 290	290 BLACK		ANN200 I2AXX	98% cotton 2% elastane	270 gsm	IT 46-58 USA 30-40	30,0	D.P.I. / P.P.I. 1° Cat. CE EN:13402-3:2017
35	CONVERT 49N	49N MILITARY GREEN		ANN200 I2AXX	98% cotton 2% elastane	270 gsm	IT 46-58 USA 30-40	30,0	D.P.I. / P.P.I. 1° Cat. CE EN:13402-3:2017
35	TWIN	288 DARK GREY		F82900 0SMZ	100% polyester	311 gsm	S-XXL	30,0	CE EN:13402-3:2017

BERMUDA

39	SUNJOBA	390 STONED		BAI300 ZCPUP	99% cotton 1% elastane	9,5 oz 322 gsm	IT 46-56 USA 30-38	30,0	CE EN:13402-3:2017
40	SUNJOB D	290 STONE WASHED DIRTY		BAI300 YNPUP	99% cotton 1% elastane	9,5 oz 322 gsm	IT 46-56 USA 30-38	30,0	CE EN:13402-3:2017
40	SUNJOB 49E	49 E MILITARY GREEN		BAI300 I2SHR	99% cotton 1% elastane	242 gsm	IT 46-56 USA 30-38	30,0	CE EN:13402-3:2017

Pag.	Ref.	Color	Product	Cod.Ind.	Material	Peso / Weight	Taglie / Sizes	Temp. Lavaggio / Washing	Standard
40	SUNJOB D 270	270 GREY		BAI300 I2SHR	99% cotton 1% elastane	242 gsm	IT 46-56 USA 30-38	30,0	CE EN:13402-3:2017

40	SUNJOB 518	518 BEIGE		BAI300 I2SHR	99% cotton 1% elastane	242 gsm	IT 46-56 USA 30-38	30,0	CE EN:13402-3:2017
43	MOBIS 484	484 GREEN		BA3800 0SMX	67% polyester 30% cotton 3% elastane	220gsm	IT 46-56 USA 30-38	30,0	CE EN:13402-3:2017
43	MOBIS 270	270 GREY		BA3800 0SMX	67% polyester 30% cotton 3% elastane	220gsm	IT 46-56 USA 30-38	30,0	CE EN:13402-3:2017
43	BERTEC 288	288 DARK GREY		BA9000 00 SMT	BA9000 00 SMT	150 gsm	IT 46-56 USA 30-38	30,0	CE EN:13402-3:2017
43	BERTEC 49P	49P KAKI		BA9000 00 SMT	BA9000 00 SMT	150 gsm	IT 46-56 USA 30-38	30,0	CE EN:13402-3:2017

TOPS

47	ALLINI	290 BLACK		F83000 00SMY	Softshell: 100% polyester Gilet: 100% nylon	125 gsm	S-XXL	30,0	D.P.I. / P.P.I. 1° Cat. CE EN:13402-3:2017
48	WAFTE 290	290 BLACK		SGE600 00SMM	100% polyester	280 gsm	S-XXL	30,0	D.P.I. / P.P.I. 1° Cat. CE EN:13402-3:2017
48	WAFTE 645	645 YELLOW		SGE600 00SMM	100% polyester	280 gsm	S-XXL	30,0	D.P.I. / P.P.I. 1° Cat. CE EN:13402-3:2017
49	WISP	290 BLACK		SGE700 00SMN	100% polyester	240 gsm	S-XXL	30,0	D.P.I. / P.P.I. 1° Cat. CE EN:13402-3:2017
50	ARCHIE 28Z	28Z DARK GREY		R23401 00SLQ	100% polyester	300 gsm	S-XXL	30,0	CE EN:13402-3:2017
50	ARCHIE 49Z	49Z MILITARY GREEN		R23401 00SLQ	100% polyester	300 gsm	S-XXL	30,0	CE EN:13402-3:2017

Pag.	Ref.	Color	Product	Cod.Ind.	Material	Peso / Weight	Taglie / Sizes	Temp. Lavaggio / Washing	Standard
50	RICHIE 28Z	28Z DARK GREY		SGB501 00SLQ	100% polyester	300 gsm	S-XXL	30,0	D.P.I. / P.P.I. 1° Cat. CE EN:13402-3:2017
50	RICHIE 49Z	49Z MILITARY GREEN		SGB501 00SLQ	100% polyester	300 gsm	S-XXL	30,0	D.P.I. / P.P.I. 1° Cat. CE EN:13402-3:2017
51	FULLZIP 390	390 BLUE		SG8600 00SIG	65% cotton 35% polyester	310 gsm	S-XXL	30,0	D.P.I. / P.P.I. 1° Cat. CE EN:13402-3:2017
51	FULLZIP 26M	26M HEATHER GREY		SG8600 00SIG	65% cotton 35% polyester	310 gsm	S-XXL	30,0	D.P.I. / P.P.I. 1° Cat. CE EN:13402-3:2017
52	SIGNATS 288	288 DARK GREY		QEJ800 00 RSN	100% Cotton	150 gsm	S-XXL	30,0	CE EN:13402-3:2017
52	SIGNATS 49N	49N MILITARY GREEN		QEJ800 00 RSN	100% Cotton	150 gsm	S-XXL	30,0	CE EN:13402-3:2017
52	POLTEC 288	288 DARK GREY		QEJ700 00 AYW	100% Cotton	220 gsm	S-XXL	30,0	CE EN:13402-3:2017

WOMAN

57	BETTY	390 DENIM STONE WASHED		ANG800 ZCPUF	98% cotton 2% elastane	10,82 oz 366 gsm	IT 40-50 USA 26-36	30,0	D.P.I. / P.P.I. 1° Cat. CE EN:13402-3:2017
58	BETTYA	390 DENIM DARK WASHED		ANG800 A2PUF	98% cotton 2% elastane	10,82 oz 366 gsm	IT 40-50 USA 26-36	30,0	D.P.I. / P.P.I. 1° Cat. CE EN:13402-3:2017
58	BETTYC	288 ANTHRACITE		ANG800 I2SIA	81% cotton 17% polyester 2% elastane	280 gsm	IT 40-50 USA 26-36	30,0	D.P.I. / P.P.I. 1° Cat. CE EN:13402-3:2017

Pag.	Ref.	Color	Product	Cod.Ind.	Material	Peso / Weight	Taglie / Sizes	Temp. Lavaggio / Washing	Standard
ACCESSORIES									
61	CAPTAIN 590	590 DARK BROWN		XC1000 00SLO	100% leather		110 - 135 cm	30,0	
61	ADMIRAL 290	290 BLACK		XC2000 00SLP	100% polyester		110 - 135 cm	30,0	
61	CADET 390	390 BLUE		XC3000 00QMB	70% acrylic 30% wool			30,0	
61	CADET 290	290 BLACK		XC3000 00QMB	70% acrylic 30% wool			30,0	
61	CADET 49E	49E MILITARY GREEN		XC3000 00QMB	70% acrylic 30% wool			30,0	
62	SOCKSN	190 BLACK WITH YELLOW / ORANGE / RED DETAILS		XSI220 00RVN	45% cotton 28% polyester 25% polyamide 2% elastane		39/42 43/46	30,0	
62	SOCKMN	190 BLACK WITH YELLOW / ORANGE / RED DETAILS		XSI620 00RVO	50% cotton 36% polyester 12% polyamide 2% elastane		39/42 43/46	30,0	
62	SOCKLN	190 BLACK WITH YELLOW / ORANGE / RED DETAILS		XSI420 00RVO	50% cotton 36% polyester 12% polyamide 2% elastane		39/42 43/46	30,0	



**RICA LEWIS WORKWEAR
FRANCE / BELGIUM / WEST EU
RICA LEVY INTERNATIONAL**

Contact: +39 (0)4 92 08 21 21
contact@ricalewis.com
BP 151 – 06513 Carros – France

**RICA LEWIS WORKWEAR
ITALY / EAST EU / NORTH EU
JDS S.R.L.**

Contact: +39 0172 65 32 113
work.service@ricalewis.com
Via Torino 79 - 12045 Fossano (CN) - Italia



Download
the digital version



Visit our
B2B website

